

АВТОМАТИЗИРОВАННАЯ СИСТЕМА ОРГАНИЗАЦИИ ПИТАНИЯ

ФУНКЦИОНАЛЬНЫЕ ВОЗМОЖНОСТИ
программного продукта «РеБиКа. Бэк-офис для общепита
КОРП, редакция 2.0»

ОГЛАВЛЕНИЕ

| | |
|---|----|
| 1 Общие положения..... | 4 |
| 1.1 Введение | 4 |
| 1.2 Обозначения и сокращения | 4 |
| 1.3 Как работать с данным документом | 4 |
| 2 Функциональные возможности программного продукта в разрезе подсистем АСОП | 5 |
| 2.1 Подсистема «Рабочее место Технолога» | 5 |
| 2.2 Подсистема «Рабочее место Заведующего производством» | 5 |
| 2.3 Подсистема «Рабочее место Заведующего Цехом собственного производства» | 7 |
| 2.4 Подсистема «Рабочее место Товароведа» | 7 |
| 2.5 Подсистема «Рабочее место Специалиста по ведению складского учета» | 8 |
| 2.6 Подсистема «Рабочее место Бухгалтера-калькулятора» | 8 |
| 2.7 Подсистема «Рабочее место Экономиста по ценам» | 8 |
| 2.8 Подсистема «Рабочее место Экономиста по планированию» | 9 |
| 2.9 Подсистема «Рабочее место Руководителя» | 10 |
| 3 Информационные связи с другими программными средами | 11 |
| 3.1 Схема обмена «Фронт-офис – Бэк-офис» | 11 |
| 3.2 Схема обмена «Бэк-офис – Бухгалтерия предприятия» | 11 |
| 4 Некоторые особенности и механизмы программного продукта Бэк-офис..... | 12 |
| 4.1 Статусы документов | 12 |
| 4.2 Блок «Срочное информирование» | 12 |
| 4.3 Учет сводных ингредиентов в производстве при условии закупа через центральный склад.... | 14 |
| 4.3.1 Проблема «пересорта» | 14 |
| 4.3.1 Решение проблемы «пересорта»..... | 14 |
| 4.4 Корректировка калькуляций по конкретному выпуску | 14 |
| 4.5 Проведение определенных видов документов в заданном времени | 15 |
| 4.6 Настройка вывода ответственных в печатных формах | 15 |
| 4.7 Некоторые прочие механизмы | 16 |
| 4.7.1 Сезонные коэффициенты | 16 |
| 4.7.2 Автозамены (аналоги)..... | 17 |
| 4.7.1 Механизм регистрации ошибок номенклатуры из Фронт-офиса | 17 |
| 4.7.2 Печать ценников..... | 18 |
| 4.7.3 Удобный механизм работы с номенклатурой в табличной части | 18 |
| 4.7.4 Разграничение прав доступа | 19 |
| ПРИЛОЖЕНИЕ А Схемы | 21 |
| А.1 Функциональная схема связей рабочих мест в Бэк-офисе | 21 |
| А.2 Схема закупа продуктов и товаров | 23 |

| | |
|---|----|
| А.3 Схема движения товаров и продуктов на основании заявок | 24 |
| А.4 Схема информационных связей Бэк-офиса с другими программными продуктами | 24 |
| ПРИЛОЖЕНИЕ Б Рисунки | 26 |

1 ОБЩИЕ ПОЛОЖЕНИЯ

1.1 Введение

В данном документе кратко описан функционал программного продукта «РеБиКа. Бэк-офис для общепита КОРП, редакция 2.0». Функциональные возможности продукта изложены в разрезе подсистем функционалов рабочих мест. Кратко отражены схемы информационных связей с другими программными средами.

1.2 Обозначения и сокращения

| № | Сокращение | Расшифровка |
|----|-------------------------------|--|
| 1. | АСОП | Автоматизированная система организации питания |
| 2. | Бухгалтерия предприятия | Программа для ведения стандартного бухгалтерского и налогового учета |
| 3. | Бэк-офис | Программный продукт «РеБиКа. Бэк-офис для общепита КОРП, редакция 2.0» |
| 4. | Фронт-офис | Программа учета продаж при работе кассиров |
| 5. | Цех питания | Организация, занимающаяся оказанием услуг общественного питания |
| 6. | Цех собственного производства | Цеха, занимающиеся только производством и передачей собственной произведенной продукции внутренним подразделениям Цеха питания |

1.3 Как работать с данным документом

Основная масса схем и рисунков скомпонована в двух приложениях в конце документа: ПРИЛОЖЕНИЕ А и 0. В ходе изложения информации в документе приводятся ссылки на данные схемы и рисунки. После перехода на данную схему (рисунок) для возврата на место, откуда был произведен переход рекомендуется использовать сочетание клавиш «Alt + «Стрелка влево»».

2 ФУНКЦИОНАЛЬНЫЕ ВОЗМОЖНОСТИ ПРОГРАММНОГО ПРОДУКТА В РАЗРЕЗЕ ПОДСИСТЕМ АСОП

- Общая схема связей подсистем АСОП в Бэк-офисе приведена в приложении А.1.
- Общая схема закупа продуктов и товаров в Бэк-офисе приведена в приложении А.2.
- Схема движения товаров и продуктов на основании первичных заявок от точек производства и продажи приведена в приложении А.3.

2.1 Подсистема «Рабочее место Технолога»

В рамках данной подсистемы в Бэк-офисе предоставляется следующий функционал:

- разработка и утверждение технологических и технико-технологических карт;
 - печатная форма имеет несколько настраиваемых параметров. Например, можно перевести всё в кг, либо в граммы. Также есть возможность печати состава полуфабрикатов. Печатать можно на любое выбранное количество блюда (Рисунок 13);
- работа с ХЭХ;
 - есть возможность копирования ХЭХ, а также автоматического расчета ХЭХ по блюду на основании введенной рецептуры (Рисунок 14);
- составление актов проработок блюд;
- составление актов разделок товаров;
- разработка и утверждение циклических и разовых меню – функционал «Шаблоны меню»;
 - возможность разрабатывать три типа меню (Рисунок 15):
 - «Единое корпоративное меню»:
 - данный тип меню имеет цикличность применения. Это основное меню, используемое в группе столовых и меняющееся с определенной периодичностью.
 - «Дополнительное меню»:
 - меню, которое заведующие столовых могут добавлять в план производства в качестве добавления к единому меню.
 - «Разовое меню»:
 - шаблоны меню, используемые с определенной периодичностью при проведении разовых мероприятий (кофе-брейков, фуршетов, поминальных обедов и т.д.).

2.2 Подсистема «Рабочее место Заведующего производством»

В рамках данной подсистемы в Бэк-офисе предоставляется следующий функционал:

- оперативное планирование производства на следующий день (либо на несколько дней) с помощью документа «План-меню»;
 - возможность определения недостающих ингредиентов для выпуска (Рисунок 16);
 - печать заведующим итогового меню для посетителей;

- вывод на печать различных вариантов раскладок списка выпускаемых блюд в разрезе требуемых ингредиентов, начиная от стандартной формы наряд-заказ ОП-25 и заканчивая специфическими формами, разработанными на основании опыта выполненных внедрений (Рисунок 17);
- составление планов-меню по периодам (видам) питания;
 - в один день на одну точку производства можно сделать несколько планов-меню разделив их по периодам (видам) питания. Например, разбив на «Завтрак», «Обед», «Ужин» или «Первая смена», «Вторая смена», «Ночная смена» ...;
 - сами периоды питания имеют интервалы действия;
- подготовка планов-меню для разовых мероприятий;
- составление заявок на продукты и товары;
 - имеется возможность составления заявок в разрезе товарных групп, а также по утвержденной в Цехе питания периодичности (Рисунок 18);
 - разработано несколько вариантов заполнения заявок, один из которых – заполнение на основании шаблона заявки (Рисунок 19);
- составление заявок на собственную продукцию;
 - возможность заполнения заявок по шаблону;
 - возможность определения, сколько можно заказать с учетом уже заказанной продукции другими подразделениями. Алгоритм следующий:
 - Цех собственного производства заносит актуальный шаблон заявок, в котором указывает что он планирует выпустить, в каком количестве и за какой период. На основании данного шаблона заведующий заказывает продукцию за минусом той, которая уже была заказана другими подразделениями.
- ручное отражение выпуска продукции;
 - данный механизм используется в основном в момент передачи своей собственной продукции в другие точки (в основном в буфеты, столовые-раздатки и магазины) и является аналогом оформления дневного заборного листа;
 - Сам дневной заборный лист ОП-6 активно используется в случае выездной торговли в лотках. При этом при полноценном внедрении АСОП используется форма ТОРГ-14. При внутреннем перемещении номенклатуры по умолчанию в стандартной версии предусмотрено использование нескольких печатных форм (Рисунок 20);
- перемещение собственной выпущенной продукции в другие подразделения;
- различные отчеты, показывающие анализ деятельности заведующего производством, в том числе:
 - анализ остатков всей номенклатуры на складах данного подразделения;
 - здесь же имеется возможность просмотра остатков материалов, закрепленных за данным заведующим. Также имеется возможность просмотра заведующим по своему подразделению о том, какая спецодежда и хозинвентарь числится на конкретном сотруднике и в какой срок спецодежду нужно заменять;
 - анализ недовложений;
 - анализ результатов инвентаризации;

- план-фактный анализ выпущенной продукции и т.д.

2.3 Подсистема «Рабочее место Заведующего Цехом собственного производства»

Функционал данной подсистемы в основном повторяет функционал подсистемы «Рабочее место Заведующего производством», но, также, имеются следующие возможности:

- составление сводной заявки на собственную продукцию на основании отдельных заявок от подразделений (Рисунок 21);
- отражение движений собственной продукции с использованием механизма «Ввод на основании» в полуавтоматическом режиме:
 - заполнение сводной заявки на продукцию на основании отдельных заявок от подразделений;
 - ввод плана производства (документ «План-меню») на основании сводной заявки на продукцию;
 - оформление выпуска продукции путем ввода на основании документа «План-меню»;
 - перемещение в точки производства и продажи путем ввода на основании либо заявок на собственную продукцию, либо сводной заявки на продукцию;
 - при данном способе заявки на собственную продукцию закрываются автоматически и получают статус «Заявка выполнена» (Рисунок 22)
- составление шаблонов актуальных заявок на собственную продукцию.

2.4 Подсистема «Рабочее место Товароведа»

В рамках данной подсистемы в Бэк-офисе предоставляется следующий функционал:

- составление сводной заявки на продукты и товары на основании отдельных заявок от подразделений;
 - по умолчанию проставляются поставщики, у которых планируется произвести закуп (берется последний, у которого закупали) (Рисунок 23);
- оформление заявок поставщикам;
 - есть возможность формирования заявок поставщикам с помощью специального механизма на основании сводной заявки на продукты. При этом формируются по каждому поставщику отдельные документы;
 - в стандартной версии предусмотрена возможность печати заявок поставщикам в разрезе складов-получателей, что актуально, в случае развозки продуктов по подразделениям Цеха питания самим поставщиком (Рисунок 24);
- отправка заявок поставщикам;
 - отправка заявок производится непосредственно из программы, при этом сохраняется история отправки письма, а также контролируется состояние отправленного письма (Рисунок 25);
- планирование закупа продукции;
 - предусмотрена возможность планирования закупа продуктов и товаров с разным интервалом планирования. Более подробно функционал данного механизма описан в подсистеме ниже «Рабочее место Экономиста по планированию»;

- различные аналитические отчеты, в том числе:
 - отчеты по остаткам и движениям товаров и продуктов;
 - отчеты по анализу цен поставщиков, необходимые также и для конкурентной проработки.

2.5 Подсистема «Рабочее место Специалиста по ведению складского учета»

В рамках данной подсистемы в Бэк-офисе предоставляется следующий функционал:

- выполнение следующих операций по движению номенклатуры (товаров и продуктов):
 - поступление от поставщика;
 - при этом предусмотрен механизм контроля закупочных цен, который возможно включить при необходимости (Рисунок 26);
 - поступление от сотрудника через авансовый отчет;
 - ввод начальных остатков;
 - возврат поставщику;
 - возврат покупателю;
 - перемещение;
 - списание;
 - оприходование;
 - инвентаризация;
 - предусмотрена возможность разложения полуфабрикатов на ингредиенты и добавление их в инвентаризацию;
Примечание: данная ситуация возникает в момент проведения инвентаризации в точке производства, когда полуфабрикаты выпущены, но не отражены в программе;
- различные аналитические отчеты, в основном по остаткам и движениям товаров и продуктов.

2.6 Подсистема «Рабочее место Бухгалтера-калькулятора»

В рамках данной подсистемы в Бэк-офисе предоставляется следующий функционал:

- работа с калькуляционными картами:
 - возможность быстрого расчета плановой продажной цены через специальную обработку, при этом имеется упрощенная настройка расчета продажной цены (Рисунок 27);
 - гибкая настройка печатной формы. Например, при выводе можно перевести всё в кг, либо в граммы. Печатать можно на любое выбранное количество блюда.

2.7 Подсистема «Рабочее место Экономиста по ценам»

В рамках данной подсистемы в Бэк-офисе предоставляется следующий функционал:

- возможность ручной установки закупочных цен поставщиков;
- возможность установки плановой цены закупа на основании проработанных конкурентных листов;
 - данный механизм позволяет отслеживать изменение закупочных цен, фиксируемых при поступлении товара, от утвержденных цен закупа, согласно договора с конкретным поставщиком, который заключается по итогам конкурентной проработки;
- установка продажных цен на блюда, товары и ингредиенты (через документ «Установка продажных цен»);
 - различные варианты настройки установки продажных цен (Рисунок 28), в том числе:
 - возможность установки продажных цен на блюда на основании измененных закупочных цен ингредиентов. При этом выбираются ингредиенты с измененными закупочными ценами за интервал, далее на основании их отбираются блюда, в которых данные ингредиенты присутствуют и проставляются новые продажные цены, которые можно откорректировать перед утверждением;
 - возможность установки продажных цен на блюда на основании продажных цен на ингредиенты;
 - возможность расчета продажной цены на основании формул;
 - возможность заполнения номенклатурой на основании различных отборов;
 - удобный механизм анализа результата расчета продажной цены, не выходя из документа (Рисунок 29);
- различные аналитические отчеты, в том числе, отчеты по:
 - изменению закупочных цен;
 - отклонение продажных (закупочных) цен от предыдущих значений;
 - отслеживать изменение торговой наценки, себестоимости и итоговой валовой прибыли по конкретным блюдам (товарам) и др.

2.8 Подсистема «Рабочее место Экономиста по планированию»

В рамках данной подсистемы в Бэк-офисе предоставляется следующий функционал, связанный с планированием:

- планирование по четырем основным направлениям:
 - планирование продаж;
 - планирование производства;
 - планирование потребностей;
 - планирование закупа;
 - возможность планирования в разрезе поставщиков;
- две детализации планирования:
 - в разрезе номенклатуры;
 - в разрезе товарных групп;

- периодичность планирования от одного дня, до одного года (Рисунок 30);
- гибкая настройка заполнения документов планирования (Рисунок 31);
- девять predetermined стратегий планирования (Рисунок 32)
 - стратегия планирования «Заполнить данными отчета» позволяет в пользовательском режиме создать отдельный вариант того или иного отчета и использовать его при заполнении документов планирования;
- планирование закупок материалов на основании норм расходования сантехнических средств, а также с учетом сроков использования спецодежды и хозинвентаря;
- различные аналитические отчеты, в том числе отчет по план-фактному анализу в разрезе видов планирования (Рисунок 33).

2.9 Подсистема «Рабочее место Руководителя»

В рамках данной подсистемы в Бэк-офисе предоставляется следующий функционал, связанный с контролем за деятельностью Цеха питания:

- список отчетов (Рисунок 34), в том числе:
 - оперативная информация по посещаемости в разных вариантах, в том числе в сравнении с предыдущими периодами (Рисунок 35);
 - оперативная информация по ежедневной выручке (Рисунок 36);
 - ABC-анализ продаж (Рисунок 37);
 - Анализ продаж (Рисунок 38);
 - Анализ изменения наценки по блюдам (Рисунок 39);
 - Анализ отрицательных остатков и недовложений (Рисунок 40);

Примечание: недовложение – это ситуация, когда были приготовлены блюда, а в программе остатков ингредиентов для приготовления этих блюд недостаточно;

 - Ведомость по предоставленным льготам (Рисунок 41)
 - предусмотрена возможность анализа предоставленных льгот и дотаций по сотрудникам, питающимся от различных организаций. При этом предполагается, что данные организации по предоставленному позже счету выплатят данные суммы за своих сотрудников. В Бэк-офисе учет льгот и дотаций идет в разрезе контрагентов-организаций, а в случае необходимости просмотра продажи в разрезе сотрудников используются отчеты из Фронт-офиса.

3 ИНФОРМАЦИОННЫЕ СВЯЗИ С ДРУГИМИ ПРОГРАММНЫМИ СРЕДАМИ

Схема информационных связей Бэк-офиса с другими программными продуктами приведена в приложении А.4.

3.1 Схема обмена «Фронт-офис – Бэк-офис»

В стандартном релизе Бэк-офиса поставляется обмен с программным продуктом «РеБиКа. Корпоративное питание».

Обмен производится в обе стороны. Сам обмен выполняется средствами программных механизмов платформы «1с». В основном используется автоматический обмен согласно настраиваемому периоду обмена (в основном настраивается в интервале 5-10 мин). Предусмотрен и ручной обмен с помощью специальной обработки.

Из Бэк-офиса выгружается во Фронт-офис в основном номенклатура с ценами продажи (в столовые производится выгрузка меню из документа «План-меню»), из Фронт-офиса в Бэк-офис выгружаются данные о продажах.

3.2 Схема обмена «Бэк-офис – Бухгалтерия предприятия»

В стандартном релизе Бэк-офиса поставляется обмен с программным продуктом «1с: Бухгалтерия предприятия КОРП, редакция 3.0».

Обмен выполняется средствами программных механизмов платформы «1С». Выгрузка производится автоматически (интервал выгрузки настраивается, обычно это около 15-20 мин.) согласно регламентному заданию, а также возможен ручной обмен данными.

Основной обмен производится в одну сторону – из программной среды Бэк-офис в Бухгалтерию предприятия. В обратную сторону автоматически выгружаются в основном контрагента, а также служебные данные по материалам, информация о которых используется при составлении планов закупок материалов и для просмотра остатков в самих подразделениях производства и продажи.

Загрузка из Бэк-офиса происходит в соответствующие стандартные документы программного продукта «Бухгалтерия предприятия», при этом:

- выгрузка производится сводными суммами по обобщенным позициям номенклатуры в разрезе ставок НДС;
- количественно-суммовой учет движение товарооборота общепита в полном объеме ведется в Бэк-офисе;
- при отражении операций общепита в Бухгалтерии предприятия в документах поступления, оприходования, списания, реализации в поле «Количество» указывается покупная стоимость продуктов и товаров.

4 НЕКОТОРЫЕ ОСОБЕННОСТИ И МЕХАНИЗМЫ ПРОГРАММНОГО ПРОДУКТА БЭК-ОФИС

4.1 Статусы документов

В Бэк-офисе внедрен принцип отражения промежуточных состояний некоторых документов через механизм установки статусов в этих документах. При этом документ может быть проведенным, но в зависимости от разных статусов с ним производятся различные действия.

Пример. Заведующий производством составляет план производства на следующий день – документ «План-меню», при этом в этот момент документ имеет статус «В разработке». После составления документа заведующий ставит статус «Подготовлен без цен». Экономист по ценам по данному статусу определяет, что необходимо проверить (проставить) продажные цены, что он и делает, и затем ставит статус «Цены проставлены». Только после установки данного статуса заведующий производством имеет возможность распечатать меню для посетителей, а в программу Фронт-офис выгрузится меню с ценами на следующий день.

Ниже показан пример статусов заявок на продукты и товары, где статус «Заявка принята» означает, что товаровед данную заявку обработал в документе «Сводная заявка на склад».

Рисунок 1 Список возможных статусов заявок на продукты и товары

| Ш | Дата | Номер | Начало пер... | Окончание... | Вид заявки | Склад получатель | Склад-отправитель |
|---|---------------------|-------------|---------------|--------------|---|-------------------|---------------------------|
| ○ | 05.03.2018 13:29... | 0001-001414 | 07.03.2018 | 07.03.2018 | молочная продукция (ежедневно) | Столовая №17 | |
| ● | 05.03.2018 13:20... | 0001-001413 | 06.03.2018 | 06.03.2018 | Бакалея (ежемесячно) | Столовая №14 | Склад №5 (центральный...) |
| ○ | 05.03.2018 12:56... | 0001-001411 | 12.03.2018 | 12.03.2018 | Мясопродукты, колбасные изделия, сыры (еженедельно) | Кафе "ЗУК" | Склад №5 (центральный...) |
| ● | 05.03.2018 12:56... | 0001-001407 | 06.03.2018 | 06.03.2018 | молочная продукция (ежедневно) | Кафе "Пельменная" | Склад №5 (центральный...) |
| ○ | 05.03.2018 12:55... | 0001-001410 | 06.03.2018 | 06.03.2018 | молочная продукция (ежедневно) | Столовая №2 | |
| ○ | 05.03.2018 12:48... | 0001-001409 | 12.03.2018 | 12.03.2018 | Мясопродукты, колбасные изделия, сыры (еженедельно) | Буфет Кафе "ЗУК" | Склад №5 (центральный...) |
| ○ | 05.03.2018 12:37... | 0001-001408 | 12.03.2018 | 12.03.2018 | молочная продукция (ежедневно) | Буфет Кафе "ЗУК" | Склад №5 (центральный...) |
| ○ | 05.03.2018 12:29... | 0001-001406 | 12.03.2018 | 12.03.2018 | молочная продукция (ежедневно) | Кафе "ЗУК" | Склад №5 (центральный...) |

● - заявка отменена ● - заявка выполнена ● - заявка принята ○ - заявка составлена ● - в разработке ? - не проведен

4.2 Блок «Срочное информирование»

Для информирования сотрудников в Бэк-офисе предусмотрен блок «Срочное информирование». При этом данный блок разделен условно на две части:

- информирование в момент проведения конкретного документа;
- информирование с помощью ручного создания задания отдельному сотруднику (группе сотрудников).

Рисунок 2 Окно списка задач

← → Мои задачи

Задачи пользователя: []

Какие задачи выводить? [Все] [Выполненные] [Невыполненные] За какой период выводить? [за день] [за 2 дня] [за неделю] [за месяц] [за интервал] [все] Тип группировки задач: [По типу задач] [По типу предмета]

[+] [↺] [↻] [✓] [✗] [↕] [↖] [↗] [🖨] [🏠] [⚙]

Все - (467) Информирование - (464) Все информирования - (464) Задачи от меня - (3)

| ! | Задача | Дополнение | Тип задачи | Дата | ↓ | Предмет |
|---|---|---|----------------|------------|---|-----------------------|
| ○ | Автор | | | Срок | | Исполнитель |
| 📄 | Отклонение закупочной цены Лысенко Ольга Степановна | | Информирование | 28.02.2018 | | Поступление 0001-0... |
| 📄 | Создана калькуляционная карта Гурьянова Елена Ивановна | Сыр Пармезан 30 г | Информирование | 28.02.2018 | | Калькуляция 01-000... |
| 📄 | Ошибка оформления номенклатуры | Неверная цена, отличная от прайса, ценника Булочка Горячая Серпантин (к/д) | | 28.02.2018 | | Регистрация ошибо... |
| 📄 | Ошибка оформления номенклатуры | Неверная цена, отличная от прайса, ценника Хлебц Солодовый | | 28.02.2018 | | Козейкин Константи... |
| 📄 | Ошибка оформления номенклатуры | Ошибка в наименовании Пирожок жареный с печенью 100 | | 28.02.2018 | | Регистрация ошибо... |
| 📄 | Создана калькуляционная карта Гурьянова Елена Ивановна | Вареники с картофелем и грибами отварные | Информирование | 28.02.2018 | | Калькуляция 01-000... |
| 📄 | Отклонение закупочной цены Лысенко Ольга Степановна | | Информирование | 28.02.2018 | | Поступление 0001-0... |
| 📄 | Отклонение закупочной цены Лысенко Ольга Степановна | | Информирование | 28.02.2018 | | Поступление 0001-0... |
| 📄 | Создана калькуляционная карта Кимичевский Наталья Николаевна | Каша молочная пшеница с маслом и сахаром (б/г-д) | Информирование | 28.02.2018 | | Калькуляция 01-000... |

Информирование в момент проведения конкретного документа (записи элемента справочника) имеет более десятка predefined вариантов, в том числе:

- информирование специалиста по ценам о том, что закупочная цена номенклатуры по текущему документу поступления отличается от предыдущей;
 - при этом предусмотрена настройка контроля превышения закупочных цен. Если новая закупочная цена превышает старую на определенную величину (абсолютную или в процентах), то в этом случае информирование будет произведено;
- информирование бухгалтера – калькулятора о том, что утверждена новая ТТК на новое блюдо;
- информирование заведующих производств о том, что утверждена калькуляционная карта;
- информирование заведующих производств о том, что утвержден новый шаблон корпоративного меню на конкретный день;
- информирование товароведа о том, что подготовлена заявка на продукты и товары ...

Предусмотрены гибкие настройки вариантов информирования по конкретным пользователям и группам пользователей.

Предусмотрено выделение особо важных задач в отдельный блок, появление в котором отражается через колокольчик в левом верхнем углу панели окна программы.

Рисунок 3 Оповещение об особо важных задачах

The image shows a software interface with a top navigation bar. On the left, there are several icons: a grid, a star, a document, a magnifying glass, and a bell. The bell icon is highlighted with a red square. To the right of the icons are the words 'Главное' and 'РУКОВОДИТЕЛЬ'. Below the navigation bar, there are three tabs: 'Конкурентный лист', 'Отчеты по закупкам', and 'Установки продаж'.

4.3 Учет сводных ингредиентов в производстве при условии закупа через центральный склад

4.3.1 Проблема «пересорта»

В подразделениях производства существует проблема «пересорта» продуктов, которая выявляется в момент инвентаризации. Одна из причин – заведующий производством отпускает в производство ингредиент другой партии и фасовки и с другим наименованием, чем это будет отражено в программе при выпуске продукции, но по своей сути – это один и тот же продукт.

Пример. У заведующего имеется несколько партий майонеза от разных производителей. Для производства она может взять любой с подходящим сроком годности, а программа, например, спишет по ФИФО, возникает «пересорт». Данная проблема ярко выражена в тех организациях, где закупают один продукт, но от разных поставщиков и разной фасовки (рис. ниже).

При этом закуп идет через центральный склад и приходовать весь разный майонез как один не оптимально, т.к. перемещение идет конкретных упаковок и заведующий складом считает остатки по конкретным упаковкам. Кроме того, заявку поставщику оформляют в конкретных упаковках и поступление также осуществляется в данных упаковках.

Рисунок 4 Список закупаемого майонеза

The screenshot shows a software interface with a search bar containing 'Майонез (с)'. Below it, there are buttons for 'Создать', 'Найти...', and 'Отменить поиск'. A table lists various mayonnaise products with columns for 'Замена', 'Склад', 'Период', 'Коэффициент', 'Приоритет', 'Основная авто...', and 'Основная замена'. The table contains 15 rows of data. Below the table, there is a section 'Является заменой для:' with another search bar and buttons, followed by a table with 7 columns: 'Номенклатура', 'Склад', 'Период', 'Коэффициент', 'П. ↓', 'Основная автозамена', and 'Основная замена'. This table contains one row of data.

| Замена | Склад | Период | Коэффициент | Приоритет | Основная авто... | Основная з... |
|--|-------------|-----------------|-------------|-----------|------------------|---------------|
| Майонез соус Провансаль Махеев 25% 10г | Столовая №6 | Октябрь 2017 г. | 100,000000 | 1 | | |
| Майонез Слобода прованс. 430г /450мл | | Всегда | 2,500000 | 1 | | |
| Майонез Слобода прованс. 220гр | | Всегда | 4,545455 | 1 | | |
| Майонез Слобода оливков. 400мл | | Всегда | 2,500000 | 1 | | |
| Майонез Слобода оливков. 220г | | Всегда | 4,545455 | 1 | | |
| Майонез Махеев с переп. яйцом 67% 380гр*20 | | Всегда | 2,500000 | 1 | | |
| Майонез Махеев с переп. яйцом 200гр | | Всегда | 5,000000 | 1 | | |
| Майонез Махеев Провансаль 800гр | | Всегда | 1,250000 | 1 | | |
| Майонез Махеев провансаль 800гр | | Всегда | 1,250000 | 1 | | |
| Майонез Махеев провансаль 770гр | | Всегда | 1,298701 | 1 | | |
| Майонез Махеев прованс. 67% 190гр | | Всегда | 5,000000 | 1 | | |
| Майонез Махеев прованс. 380гр | | Всегда | 2,500000 | 1 | | |
| Майонез Махеев пров. с лимон.сок. 190гр | | Всегда | 5,000000 | 1 | | |
| Майонез Махеев пров. с лим. 770гр*10 | | Всегда | 1,298701 | 1 | | |

| Номенклатура | Склад | Период | Коэффициент | П. ↓ | Основная автозамена | Основная замена |
|--------------------------|-------------------|-------------------|-------------|------|---------------------|-----------------|
| Майонез Махеев 10гр. *60 | Кафе "Пельменная" | 29 января 2018 г. | 0,010000 | 0 | | |

4.3.1 Решение проблемы «пересорта»

Для решения данной проблемы в Бэк-офисе предусмотрен механизм работы со сводным ингредиентом. Поступления на центральные склады производятся по данному продукту как штучно (например, «Майонез Махеев провансаль 800 гр»), в момент перемещения в столовые и другие подразделения конкретная номенклатура превращается в сводный ингредиент (например, «Майонез (с)» в количестве 0.8 кг) и в инвентаризации заведующий производством уже указывает сводный ингредиент.

Отработаны механизмы возврата и перемещения сводного ингредиента как на центральный склад, так и в другую столовую, розничную торговую точку (буфеты, магазины) и поставщику.

4.4 Корректировка калькуляций по конкретному выпуску

Разовая замена (корректировка) ингредиентов при изготовлении блюда в конкретной столовой без создания отдельной калькуляции предусмотрена двумя способами:

- замена в самом документе «Выпуск продукции» во вкладыше «Замены»;
- создание отдельного документа «Корректировка калькуляции» (Рисунок 42);
 - в этом случае возможен контроль со стороны технолога до момента отражения выпуска продукции. Например, заведующий производством составляет данный документ в статусе «В разработке», технолог его проводит в статусе «Утверждено». Кроме того, имеется возможность печати измененной калькуляции на основании данного документа, что является актуальным при проверках, т.к. по требованиям СанПина необходимо проверяющим органам предоставить калькуляции на выпущенные блюда, в том числе и по конкретному выпуску.

4.5 Проведение определенных видов документов в заданном времени

Разработан механизм проведения определенных видов документов в определенное время. Например, все поступления записываются по порядку после 8.00, все реализации после 22.00 и т.д.

Рисунок 5 Настройка времени проведения документов

| Склад | Документ | Неоперативно | Время | Фиксированное время |
|------------------------|-------------------------------------|--------------|----------|---------------------|
| | Реализация льгот (Документ) | ✓ | 23:59:59 | ✓ |
| | Установка закупочных цен (Документ) | ✓ | 0:00:00 | ✓ |
| | Выпуск продукции (Документ) | ✓ | 16:00:00 | ✓ |
| Склад 5/1 | Выпуск продукции (Документ) | ✓ | 12:00:00 | |
| Склад 5/3 | Выпуск продукции (Документ) | ✓ | 12:00:00 | |
| Склад 5/2 | Выпуск продукции (Документ) | ✓ | 12:00:00 | |
| | Инвентаризация (Документ) | ✓ | 23:59:59 | ✓ |
| | Калькуляция (Документ) | ✓ | 0:00:00 | ✓ |
| | Перемещение (Документ) | ✓ | 20:00:00 | |
| Склад Овощной | Перемещение (Документ) | ✓ | 10:00:00 | |
| Склад 5/1 | Перемещение (Документ) | ✓ | 14:00:00 | |
| Склад №5 (центральный) | Перемещение (Документ) | ✓ | 10:00:00 | |
| Склад 5/3 | Перемещение (Документ) | ✓ | 14:00:00 | |
| Склад 5/2 | Перемещение (Документ) | ✓ | 14:00:00 | |
| | Поступление (Документ) | ✓ | 8:00:00 | |
| | Реализация (Документ) | ✓ | 22:00:00 | |
| | Установка продажных цен (Документ) | ✓ | 0:00:00 | ✓ |

4.6 Настройка вывода ответственных в печатных формах

В большинстве печатных форм предусмотрен гибкий механизм настройки вывода ответственных лиц в шапках или подвалах данных форм в пользовательском режиме.

Рисунок 6 Настройка вывода ответственных

← → Печать документа

Печать Копий: 1

06.03.2018 20:02:28

Открывает форму настройки состава ответственных лиц, подписывающих печатную форму

Разнарядка для экспедитора №1-315 от №02.03.2018 г.

Общество с ограниченной ответственностью "ЦКП"
организация

Страница 1

| № | Номенклатура | | Ед. изм. | Буфет Кафе "ЗУК" | Магазин №1 | Столовая №15 | Буфет №8 | ИТОГО |
|----|--|--------|----------|------------------|------------|--------------|----------|-------|
| | Наименование | Код | | | | | | |
| 1 | Йогурт Клубника 2% б/пэт 0,45кг Томмолоко | 1-2707 | шт | 10 | 3 | 5 | | 18 |
| 4 | Кефир 2,5% п/эт бут 0,93кг | 1-2708 | шт | | 4 | | | 4 |
| 5 | Кефир 1% пэт бут 0,45кг | 1-2709 | шт | 10 | 2 | 3 | 3 | 18 |
| 9 | Масса творожная с изюм.8% 100гр Томмолоко | 1-2710 | шт | 20 | 5 | | 10 | 35 |
| 12 | Молоко жир.2,5% 0,93кг б/пэт | 1-2711 | шт | | 4 | | | 4 |
| 13 | Молоко топлен.2,5% б/пэт.0,45кг Томмолоко | 1-2712 | шт | 7 | 5 | | 5 | 17 |
| 16 | Сметана 15% 200гр Томмолоко | 1-2713 | шт | | 3 | | 3 | 6 |
| 18 | Творожок домашний 4% 200гр | 1-2714 | шт | 5 | | | 3 | 8 |
| 20 | Ряженка 2,5% пэт 450г Томмолоко | 1-2721 | шт | 3 | | | 3 | 6 |
| 22 | Йогурт Персик-абрик.2% 450г Томмолоко | 1-2722 | шт | | 2 | | | 2 |
| 23 | Йогурт персик-груша злаки 2% 0,45л Томмолоко | 1-3419 | шт | | | 5 | | 5 |
| 24 | Сыр Легенда Алтай вес. | 1-3714 | кг | 2 | | | | 2 |

_____ должность _____ подпись _____ расшифровка подписи

4.7 Некоторые прочие механизмы

4.7.1 Сезонные коэффициенты

Предусмотрено использование сезонных коэффициентов. При этом данные коэффициенты имеют настройку по периоду действия.

Рисунок 7 Форма редактирования сезонных коэффициентов

← → ★ Сезонные коэффициенты

Создать

Только актуальные:

Поиск (Ctrl+F)

| Номенклатура | Кэфф... | Период | Дата нач... | Дата ... ↑ | Ежегодный |
|---------------|---------|------------------------------|-------------|------------|-----------|
| Картофель (с) | -14,371 | Ежегодно, Ноябрь - Декабрь | 01.11 | 31.12 | ✓ |
| Свекла (с) | -6,015 | Ежегодно, Сентябрь - Декабрь | 01.09 | 31.12 | ✓ |
| Морковь (с) | -6,015 | Ежегодно, Сентябрь - Декабрь | 01.09 | 31.12 | ✓ |
| Картофель (с) | -20,359 | Ежегодно, Сентябрь - Декабрь | 01.09 | 31.10 | ✓ |
| Картофель (с) | -7,784 | Ежегодно, 1 январь | | 01.03 | ✓ |

Сезонные коэффициенты

Записать и закрыть Записать Заполнить

Номенклатура: Кэффициент: %

Период действия

Ежегодный:

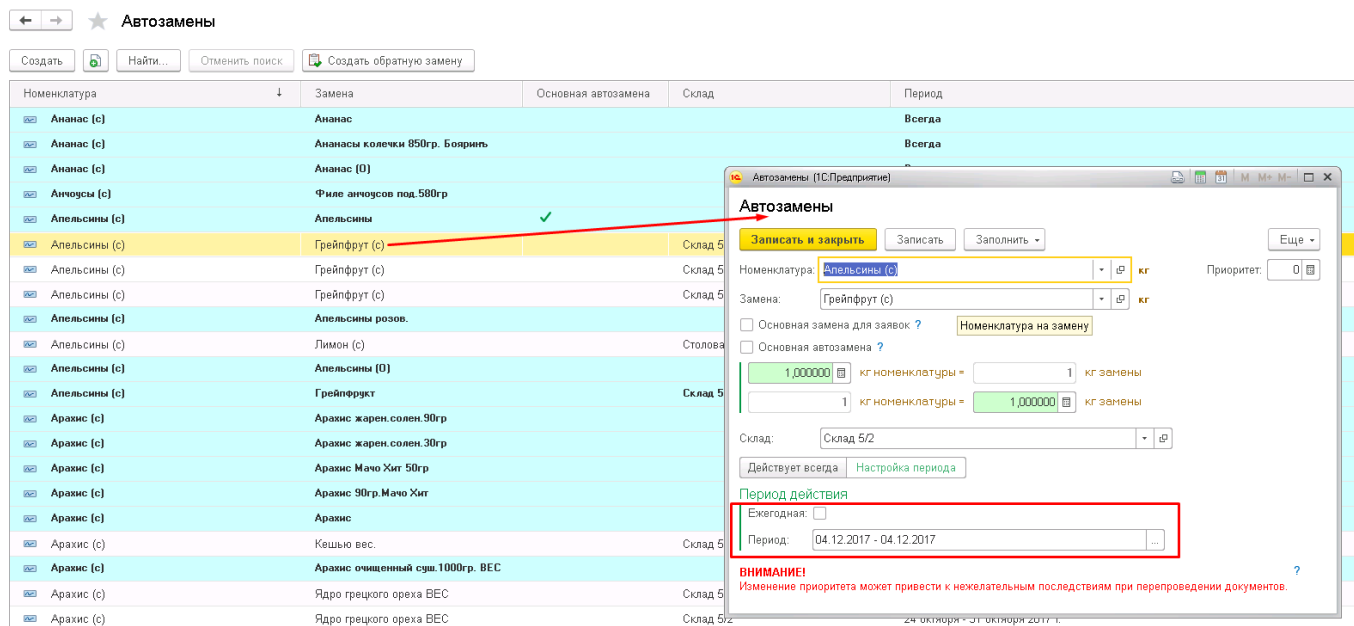
Начало: - Окончание:

(День, месяц) (День, месяц)

4.7.2 Автозамены (аналоги)

Предусмотрено использование автозамен (аналогов) в момент выпуска продукции. Автозамены имеют также возможность настройки по периоду действия.

Рисунок 8 Форма редактирования автозамен



4.7.1 Механизм регистрации ошибок номенклатуры из Фронт-офиса

Во взаимодействии с программным продуктом «РеБиКа. Корпоративное питание» разработан механизм автоматической фиксации ошибок по продаже номенклатуры из Фронт – офиса.

Механизм фиксации ошибок по номенклатуре следующий:

Кассир пытается во Фронт-офисе продать номенклатуру, при этом он не может это сделать из-за ошибки оформления данной номенклатуры, в этом случае он посылает в Бэк-офис сообщение из Фронт-офиса о данной ошибке. Данное сообщение приходит в Бэк-офис и в блоке «Срочное информирование» ответственные специалисты по данному вопросу видят данную задачу, исправляют ошибку и отправляют сообщение во Фронт-офис, что ошибка исправлена.

Перечень типов ошибок, доступных для регистрации:

1. Товар не найден по штрихкоду.
2. По штрихкоду найден другой товар.
3. Нет цены.
4. Неверная цена (отличная от прайса, ценника).
5. Товар помечен на удаление.
6. Товар в архиве.
7. Нет SKU.
8. Ошибка в наименовании.
9. Слишком длинное наименование (некорректно отображается).
10. Другое (произвольная ошибка).

Рисунок 9 Список документов по регистрациям ошибок номенклатуры

← → ☆ Регистрации ошибок номенклатуры

Создать Найти... Отменить поиск

| Дата | Номер | Тип ошибки | Статус ошибки | Номенклатура | Наименование но... | Штрихкод | Цена во фронт | Вес в грам |
|---------------------|-------------|-----------------|---------------|------------------|--------------------|---------------|---------------|------------|
| 28.02.2018 14:12:44 | 32-00000... | Неверная цен... | Выполнена | Булочка Горяч... | | 4606224002095 | 20,00 | |
| 28.02.2018 14:20:58 | 32-00000... | Неверная цен... | Выполнена | Хлебец Солод... | | 4606224002095 | 180,00 | |
| 28.02.2018 14:38:41 | 32-00000... | Ошибка в наи... | Выполнена | Пирожок жаре... | | 4606224002095 | 20,00 | |
| 01.03.2018 15:27:52 | 19-00000... | Нет SKU | Отправлена | | | | | |
| 02.03.2018 14:57:26 | 32-00000... | Слишком длин... | Отправлена | Булочка мелк... | Test | 4606224002095 | 163,00 | |
| 02.03.2018 15:24:56 | 32-00000... | Нет цены | Отправлена | Пирожок Мечт... | | 4606224002095 | 16,00 | |

4.7.2 Печать ценников

Имеется возможность настройки печатных форм ценников в пользовательском режиме

Рисунок 10 Обработка по печати ценников

← → ☆ Печать ценников

Печать

Один склад | Список складов | Список групп складов | Склад: Столовая №1

Тип цен: Столовые | Дата цены: 06.03.2018 16:47:21

Добавить | Перезаполнить цены | Заполнить в выделенных строках

| N | Количество | Макет | Номенклатура | Единица | Цена | Шт |
|---|------------|---------------|------------------------|---------|-------|----|
| 1 | 1 | Ценник: 58x40 | Баклажаны маринованные | пор | 60,00 | |

Ценник: 58x40 (Шаблоны ценников) * (ТС/Предприятие)

Ценник 58x40 (Шаблоны ценников) *

Основное | История изменений

Записать и закрыть | Записать | Загрузить ценник по умолчанию | Еще -

Наименование: Ценник 58x40 | Код: 000000002

Выбор | Задать область печати

Доступные поля:

- SKU
- ⊕ - Дата цены
- ⊕ - Единица
- ⊕ - Калькуляция
- Картинка штрихкода
- Количество
- ⊕ - Номенклатура
- Номенклатура для печ
- ⊕ - Организация
- ⊕ - Склад
- Цена

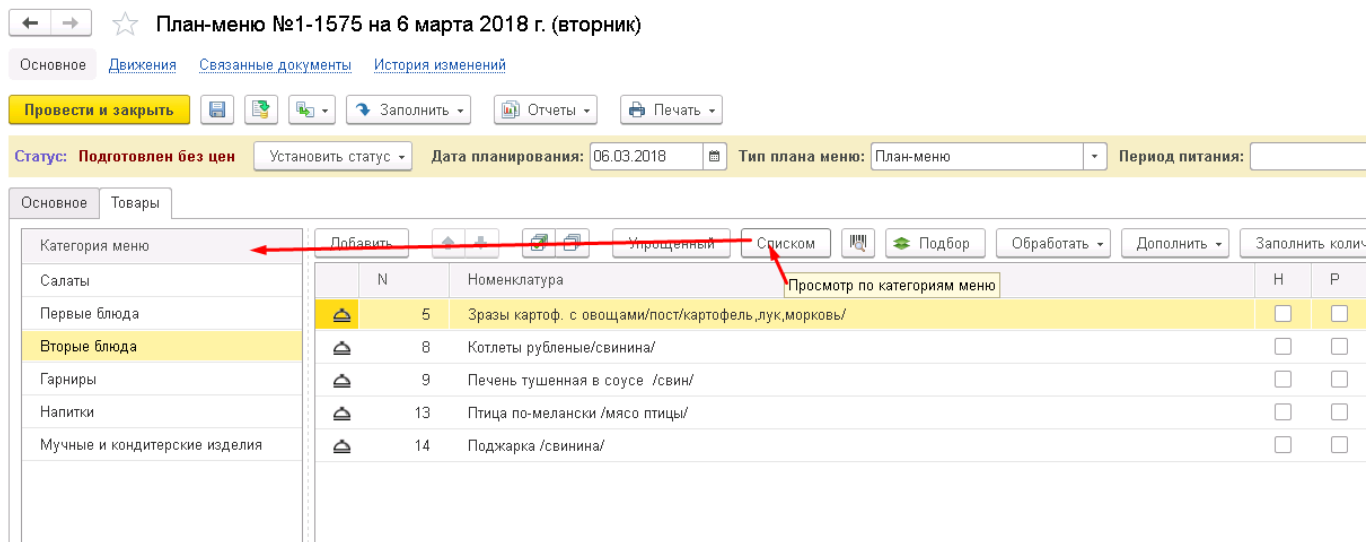
| | | | | | | | | | | | | | | |
|---|---|---|---|---|---|---|---|---|----|----|----|----|----|----|
| 1 | 2 | 3 | 4 | 5 | 6 | 7 | 8 | 9 | 10 | 11 | 12 | 13 | 14 | 15 |
| 1 | 2 | 3 | 4 | 5 | 6 | 7 | 8 | 9 | 10 | 11 | 12 | 13 | 14 | 15 |
| <p>ООО "ЦКП"</p> <p>SKU > SKU ></p> <p><[НоменклатураДляПечат...]</p> <p>производитель <[Номенклатура.Производитель]></p> <p>ЦЕНА ИТ > руб кол.</p> <p>Подпись ответственного лица Дата: <ДатаЦены></p> | | | | | | | | | | | | | | |

4.7.3 Удобный механизм работы с номенклатурой в табличной части

В некоторых справочника и документах есть возможность отражения табличной части несколькими способами:

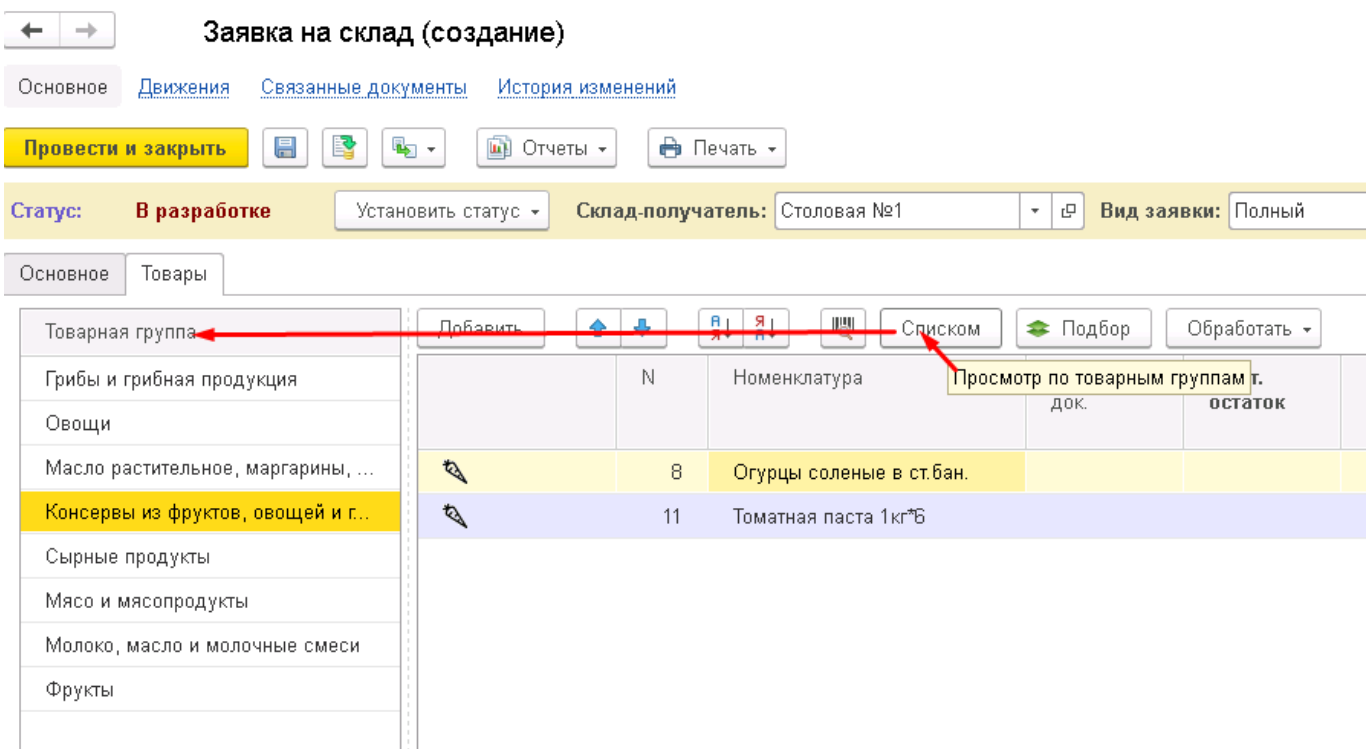
- «По категориям меню / списком»

Рисунок 11 Форма отображения табличной части документа "По категориям меню"



- «По товарным группам / списком»

Рисунок 12 Форма отображения табличной части документа "По товарным группам"



4.7.4 Разграничение прав доступа

В стандартной версии Бэк-офиса по умолчанию предусмотрены следующие профили пользователей, имеющие определенные права доступа:

- Профиль «Администратор»
- Профиль «Заведующий производством»
- Профиль «Заведующий цехом производства»
- Профиль «Технолог»
- Профиль «Товаровед»
- Профиль «Бухгалтер-калькулятор»

- Профиль «Экономист по ценам»
- Профиль «Экономист по планированию»
- Профиль «Складской учет»
- Профиль «Главный бухгалтер»
- Профиль «Бухгалтер»
- Профиль «Настройки и администрирование»
- Профиль «Только просмотр»
- Профиль «Руководитель»
- Профиль «Синхронизация данных с другими программами»

ПРИЛОЖЕНИЕ А СХЕМЫ

А.1 Функциональная схема связей рабочих мест в Бэк-офисе

Схема связей основных документов и справочников по Бэк-офису в разрезе рабочих мест

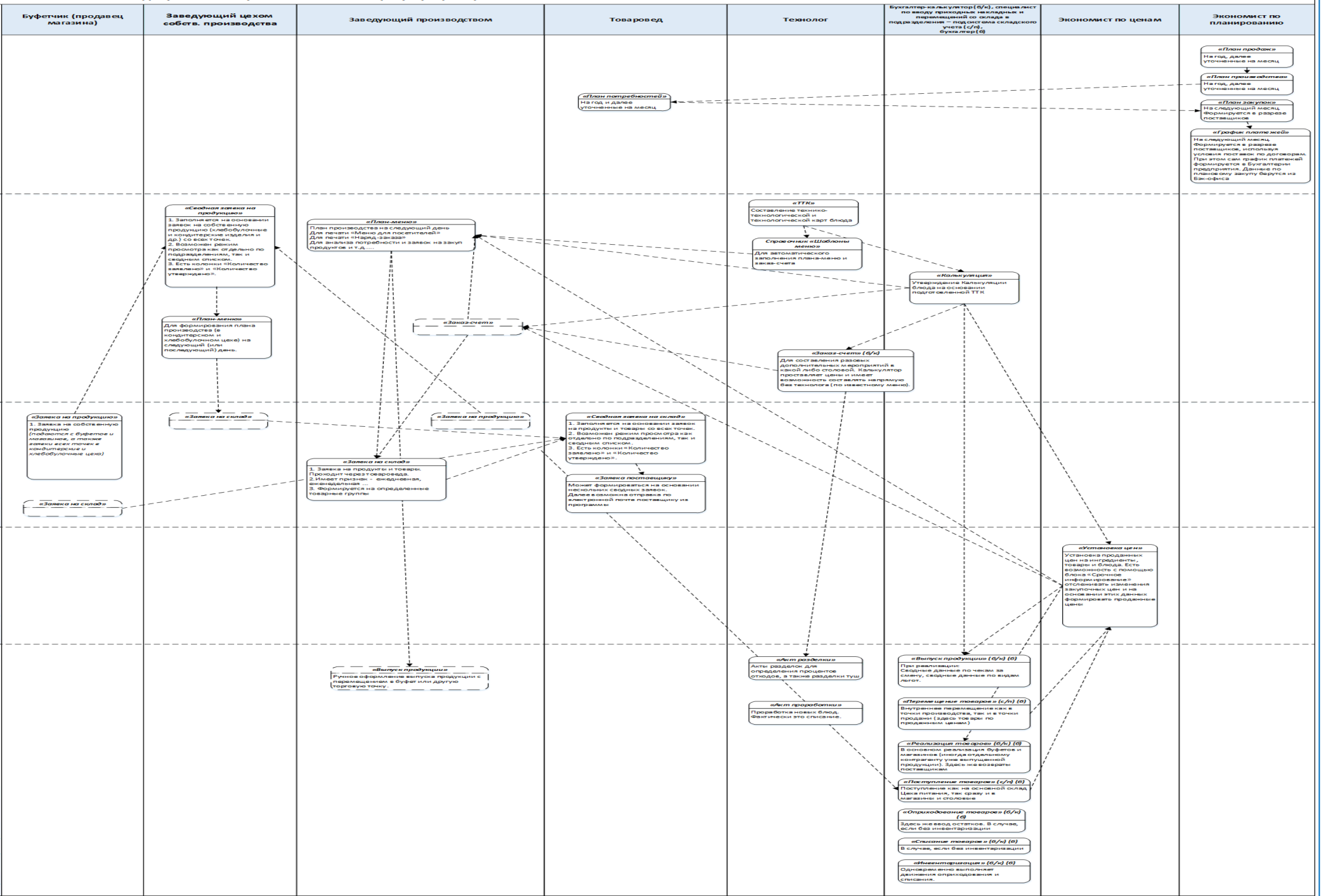
Планирование регионального офиса

01. Стратегическое планирование продаж

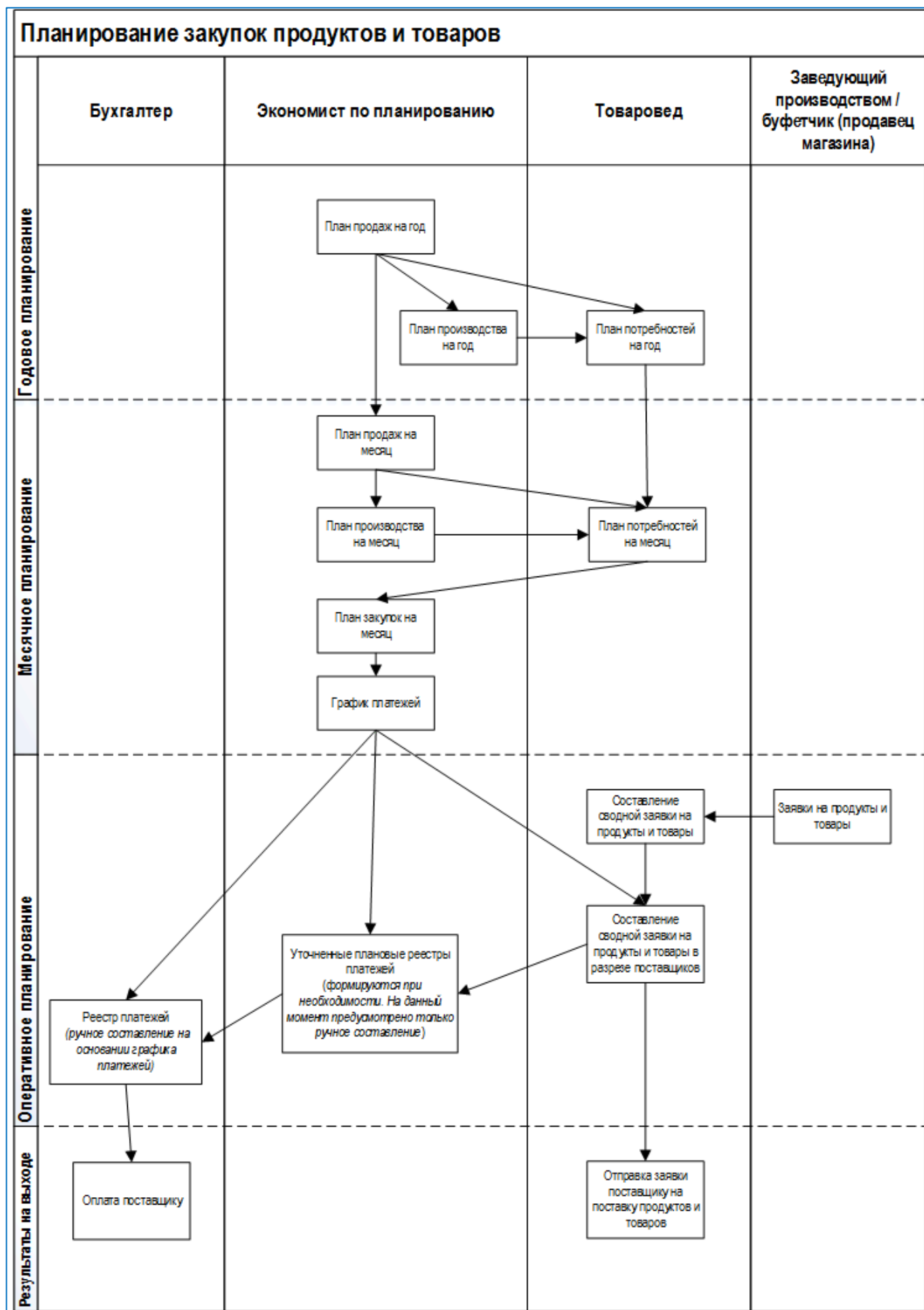
02. Оперативные заявки закуп в торговлю

03. Ценообразование

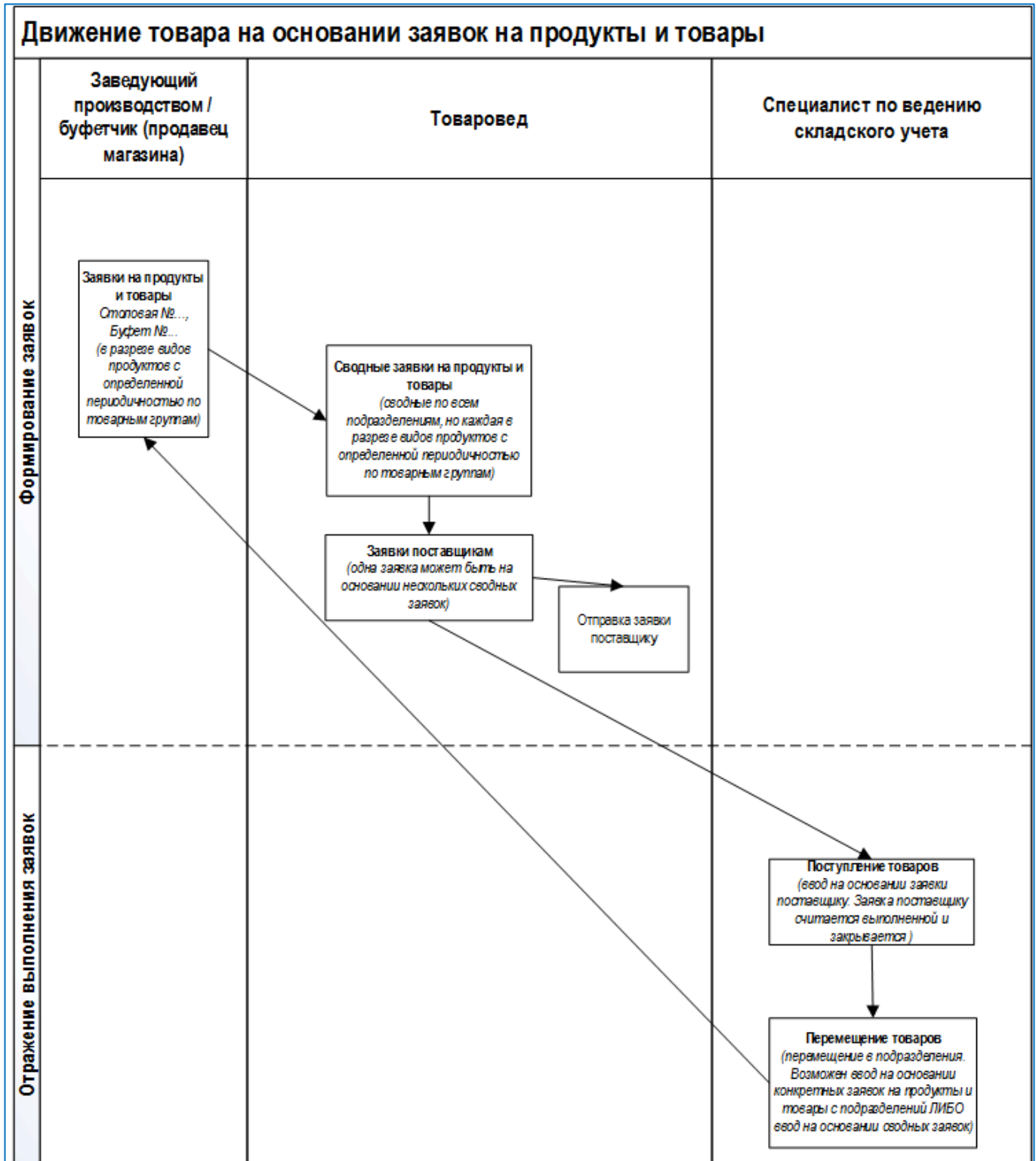
Документы товароборота



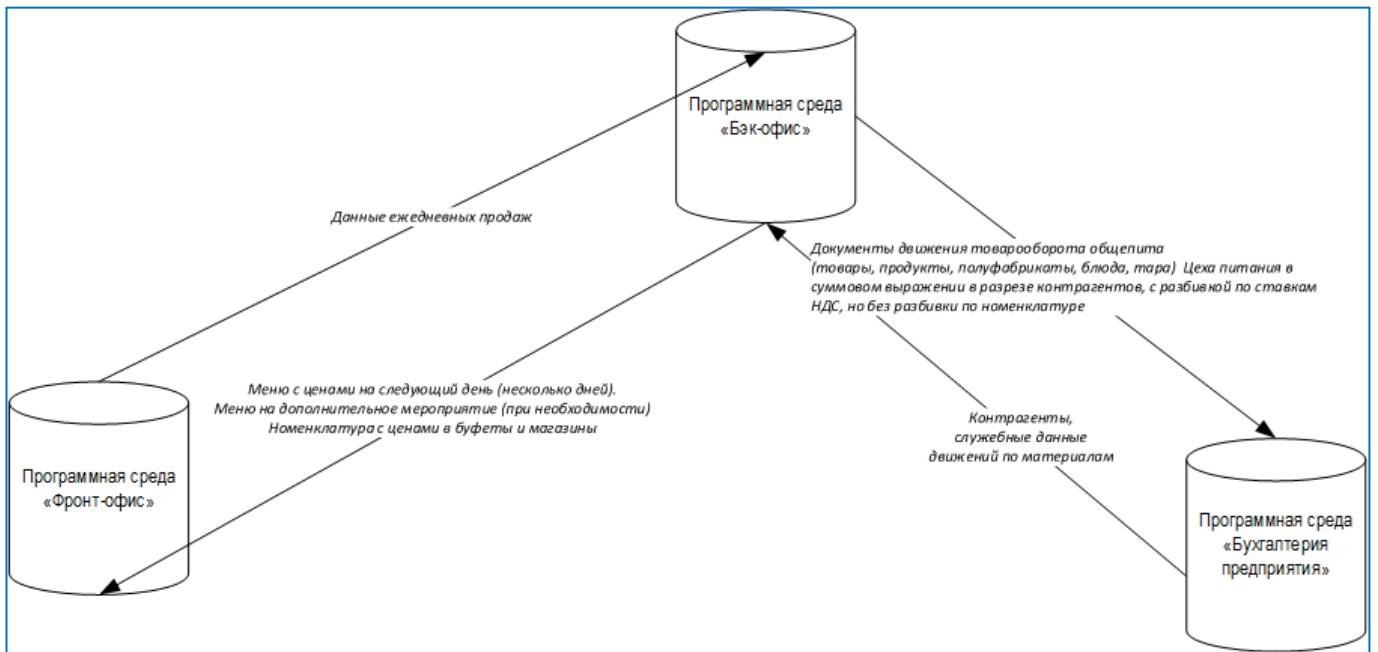
А.2 Схема закупок продуктов и товаров



А.3 Схема движения товаров и продуктов на основании заявок



А.4 Схема информационных связей Бэк-офиса с другими программными продуктами



ПРИЛОЖЕНИЕ Б РИСУНКИ

Рисунок 13 Пример технико-технологической карты

← → ☆ Техничко-технологические карты

Сформировать

(+)

Вид карты: Технико-технологическая Технологическая

Отбор: Блюдо (элемент, группа): Борщ с капустой и картоф./пост/ 250

Организация для печати: _____

Калькуляция: Технико-технологическая карта 01-00000008 от 01.03.2017

Перевод единиц:

На количество блюда Не выводить специи Выводить состав полуфабрикатов Учитывать сезонный коэффициент

05.03.2018 12:49:11

Утверждаю Генеральный директор ООО "___": _____

наименование организации: _____ "___" _____ 20__ г.

Технологическая карта № 1-8 от 01.03.2017

Наименование блюда: **Борщ с капустой и картоф./пост/**

№ по сборнику рецептов: 110/1996

На количество блюда: 200 пор

колич., ед.изм.

| № п/п | Наименование сырья | Ед.изм. | Вес брутто | % Потерь при холодной обработке | Вес нетто | % Потерь при горячей обработке | Вес готового продукта |
|------------------------------------|------------------------|---------|------------|---------------------------------|-----------|--------------------------------|-----------------------|
| 1 | Свекла (с) | г | 10 640 | 24,810 | 8 000 | | 8 000 |
| 2 | Капуста свежая (с) | г | 5 000 | 20,000 | 4 000 | | 4 000 |
| 3 | Картофель (с) | г | 6 680 | 40,120 | 4 000 | | 4 000 |
| 4 | Морковь (с) | г | 2 660 | 24,810 | 2 000 | | 2 000 |
| 5 | Лук репчатый (с) | г | 2 400 | 16,670 | 2 000 | | 2 000 |
| 6 | Томатная паста (с) | г | 600 | | 600 | | 600 |
| 7 | Уд. Уксус 9% (с) | мл | 264 | | 264 | | 264 |
| 8 | Зелень (с) | г | 375 | 20,000 | 300 | | 300 |
| 9 | Масло растительное (с) | г | 1 000 | | 1 000 | | 1 000 |
| 10 | Сахар (с) | г | 500 | | 500 | | 500 |
| 11 | Соль (с) | г | 300 | | 300 | | 300 |
| 12 | Лавровый лист (с) | г | 2 | | 2 | | 2 |
| 13 | Специи (с) | г | 5 | | 5 | | 5 |
| Выход блюда в готовом виде: | | | 250 | | | | |

Технология приготовления:

Директор: _____

Зав. производством: _____

Калькулятор: _____

Технолог: _____

Рисунок 14 Расчет ХЭХ по блюду в ТТК

← → Борщ с капустой и картоф./пост/ 250:Техничко-технологическая карта (создание)

Основное Движения Задачи Присоединенные файлы Связанные документы История изменений

Провести и закрыть

Статус: **В разработке** Установить статус Вид документа: ТТК

Основное ТТК Технология приготовления Характеристики ХЭХ

Калорийность на 1 пор: 89 Способ расчета калорийности: По формуле

Калорийность: 17 800 Формула расчета: 4*[Белки] + 9*[Жиры] + 4*[Углеводы]

Добавить

| N | Элемент химико-энергетической характеристики | Единица | Количество |
|---|--|---------|------------|
| 1 | Белки | г | 622,848 |
| 2 | Жиры | г | 1 690,370 |
| 3 | Углеводы | г | 3 290,270 |

Рисунок 15 Типы меню

Шаблоны меню

Склад: Все | Статус: Утвержден | Пн Вт Ср Чт Пт Сб Вс ВСЕ

Группа складов: Все | Период питания: Все | Архив | Только актуальные

Еще | Создать | Найти... | Отменить поиск | Установить статус | Шаблон меню | Задание | Показать удаленные

Виды шаблонов:

- Дополнительное меню
- Единое корпоративное меню**
- Разовое меню

| Наименование | Палка меню | Период питания | Начало действия... | Окончание действия... | Группа |
|--|---------------------------|----------------|--------------------|-----------------------|--------|
| Комплексный обед 10 день | Единое корпорат... | | 24.01.2018 | 30.04.2018 | |
| Комплексный обед 11 день | Единое корпорат... | | 25.01.2018 | 30.04.2018 | |
| Комплексный обед 12 день | Единое корпорат... | | 26.01.2018 | 30.04.2018 | |
| Комплексный обед 13 день | Единое корпорат... | | 27.01.2018 | 30.04.2018 | |
| Комплексный обед 14 день | Единое корпорат... | | 28.01.2018 | 30.04.2018 | |
| Комплексный обед 4 день | Единое корпорат... | Обед | 01.03.2018 | 30.04.2018 | |
| Комплексный обед 5 день | Единое корпорат... | Обед | 19.01.2018 | 20.04.2018 | |
| Комплексный обед 6 день | Единое корпорат... | | 20.01.2018 | 30.04.2018 | |
| Комплексный обед 7 день | Единое корпорат... | | 21.01.2018 | 30.04.2018 | |
| Комплексный обед 8 день | Единое корпорат... | | 22.01.2018 | 30.04.2018 | |
| Комплексный обед 9 день | Единое корпорат... | | 23.01.2018 | 30.04.2018 | |
| МИСиС Вторник 1 неделя | Единое корпорат... | | 01.02.2018 | 30.08.2018 | |
| МИСиС Вторник 2 неделя | Единое корпорат... | | 01.02.2018 | 30.08.2018 | |
| МИСиС Понедельник 1 неделя | Единое корпорат... | | 01.02.2018 | 30.07.2018 | |
| МИСиС Понедельник 2 неделя | Единое корпорат... | | 01.02.2018 | 30.07.2018 | |
| МИСиС Пятница 1 неделя | Единое корпорат... | | 01.02.2018 | 30.07.2018 | |
| МИСиС Пятница 2 неделя | Единое корпорат... | | 01.02.2018 | 30.08.2018 | |
| МИСиС Среда 1 неделя | Единое корпорат... | | 01.02.2018 | 30.07.2018 | |
| МИСиС Среда 2 неделя | Единое корпорат... | | 01.02.2018 | 30.08.2018 | |
| МИСиС Четверг 1 неделя | Единое корпорат... | | 01.02.2018 | 30.07.2018 | |
| МИСиС Четверг 2 неделя | Единое корпорат... | | 01.02.2018 | 30.08.2018 | |
| Осень - Зима Вторник первая неделя | Единое корпорат... | | 02.01.2018 | 01.05.2018 | |
| Осень - Зима Понедельник первая неделя | Единое корпорат... | | 01.01.2018 | 01.05.2018 | |
| Осень - Зима Пятница первая неделя | Единое корпорат... | | 05.01.2018 | 01.05.2018 | |

● - утвержден ● - в разработке ○ - срок ещё не пришел ● - срок прошёл

Рисунок 16 Потребность в ингредиентах для выпуска

Потребность в ингредиентах

Документы набора: **План-меню 0001-001462 от 27.02.2018 13:21:38** | Недовложения: С аналогами

В каких единицах выводить: в базовых | Номенклатура: | Склад: | Дата остатков: 16.03.2018 0:00:00

Сформировать | Настройки... | Варианты отчета | Найти... | [Иконки]

Параметры: Документы набора: План-меню 0001-001462 от ...
 В каких единицах выводить: в базовых
 Склад: Столовая №14
 Дата остатков: 16.03.2018 0:00:00
 Недовложения: С аналогами

| Номенклатура | Код номенклатуры | Единица номенклатуры | Кoeffициент аналога | Потребность по норме | Остаток | Потребность с остатком | Потребность аналога | Остаток аналога | Потребность с остатком и аналогами |
|--------------------|------------------|----------------------|---------------------|----------------------|---------|------------------------|---------------------|-----------------|------------------------------------|
| Аналог | Код аналога | Единица аналога | Партия | | | | | | |
| Молоко (с) | 1-913 | л | | 10,404 | 3,466 | 6,938 | | | 6,938 |
| Огурцы соленые (с) | 1-191 | кг | | 4,995 | | 4,995 | | 0,592 | 4,403 |
| Раженка (с) | 1-1835 | кг | | 25,500 | | 25,500 | | | 25,500 |
| Тыква (с) | 1-303 | кг | | 5,105 | | 5,105 | | | 5,105 |

Комплект производства

Документы набора: План-меню №1-1462 от 27.02.2018:

| Итоговый набор | | | |
|---|------------|---------|----------|
| Номенклатура | Количество | Единица | Выход |
| Апельсин /блюдо/ | 45,000 | пор | 100 |
| Батон(30) | 51,000 | пор | 30 |
| Блинчики (б/г) (100) | 51,000 | пор | 100 |
| Борщ украинский 500 (б/г) | 45,000 | пор | 500/10 |
| Булочка Серпантин 1/100 (б/г-д) | 51,000 | пор | 100 |
| Ветчина 30гр. | 51,000 | пор | 30 |
| Горчица столовая 10гр/промышленная/ | 45,000 | пор | 10 |
| Долики куриные (б/г) (130) | 51,000 | пор | 130 |
| Картофель отварной с маслом (б/г) | 51,000 | пор | 200/7 |
| Каша вязкая с тыквой/рисов./ | 51,000 | пор | 200 |
| Лук репчатый (блюдо) | 45,000 | пор | 20 |
| Макаронные изделия отварные (б/г) | 45,000 | пор | 200 |
| Масло растительное | 45,000 | пор | 20 |
| Масло сливочное 10 гр | 52,000 | пор | 10 |
| Мед (блюдо) | 51,000 | пор | 15 |
| Минеральная вода 1,5л(б/г-д) | 45,000 | пор | 1,5л |
| Мясо тушеное /свин./ (б/г) (100/75) | 45,000 | пор | 100/50 |
| Огурец соленый /блюдо/ 100 | 45,000 | пор | 100 |
| Пампушки с чесноком | 45,000 | пор | 50/15 |
| Плов из птицы(200/200) | 51,000 | пор | 200/200 |
| Ряженка(блюдо)(500) | 51,000 | пор | 500 |
| Салат из белокачанной капусты с зеленью 150 | 51,000 | пор | 150 |
| Салат Крестьянский | 51,000 | пор | 100 |
| Сельдь с гарниром(50/60) | 45,000 | пор | 50/60 |
| Сок в ассортименте(250) | 45,000 | пор | 250 |
| Хлеб белый (110) | 51,000 | пор | 110 |
| Хлеб заварной(50) | 51,000 | пор | 50 |
| Хлеб пшенично-ржаной (100) | 45,000 | пор | 100 |
| Чай зеленый, черный пакетир.с лимоном и сахаром рафин | 51,000 | пор | 200/15/7 |
| Чай зеленый, черный пакетир.с сахаром рафинадом | 51,000 | пор | 200/15 |
| Чеснок /блюдо/ | 45,000 | пор | 10 |

| Состав набора | | | |
|---------------------------|------------|---------|--------|
| Блюдо/Ингредиент | Количество | Единица | Выход |
| Апельсин /блюдо/ | 45,000 | пор | 100 |
| Апельсины (с) | 4,5 | кг | |
| Батон(30) | 51,000 | пор | 30 |
| Батон (с) | 1,53 | кг | |
| Блинчики (б/г) (100) | 51,000 | пор | 100 |
| Масло растительное (с) | 0,082 | кг | |
| Молоко (с) | 5,304 | л | |
| Мука пшеничная в/с (с) | 2,122 | кг | |
| Сахар (с) | 0,128 | кг | |
| Соль (с) | 40,8 | г | |
| Яйцо (с) | 428,4 | г | |
| Борщ украинский 500 (б/г) | 45,000 | пор | 500/10 |
| Вода (с) | 19,688 | л | |
| Зелень (с) | 0,046 | кг | |
| Капуста свежая (с) | 2,25 | кг | |
| Картофель (с) | 5,544 | кг | |
| Кость пищевая (с) | 1,98 | кг | |

Рисунок 18 Виды заявок на продукты и товары в разрезе товарных групп и периодичности заказа

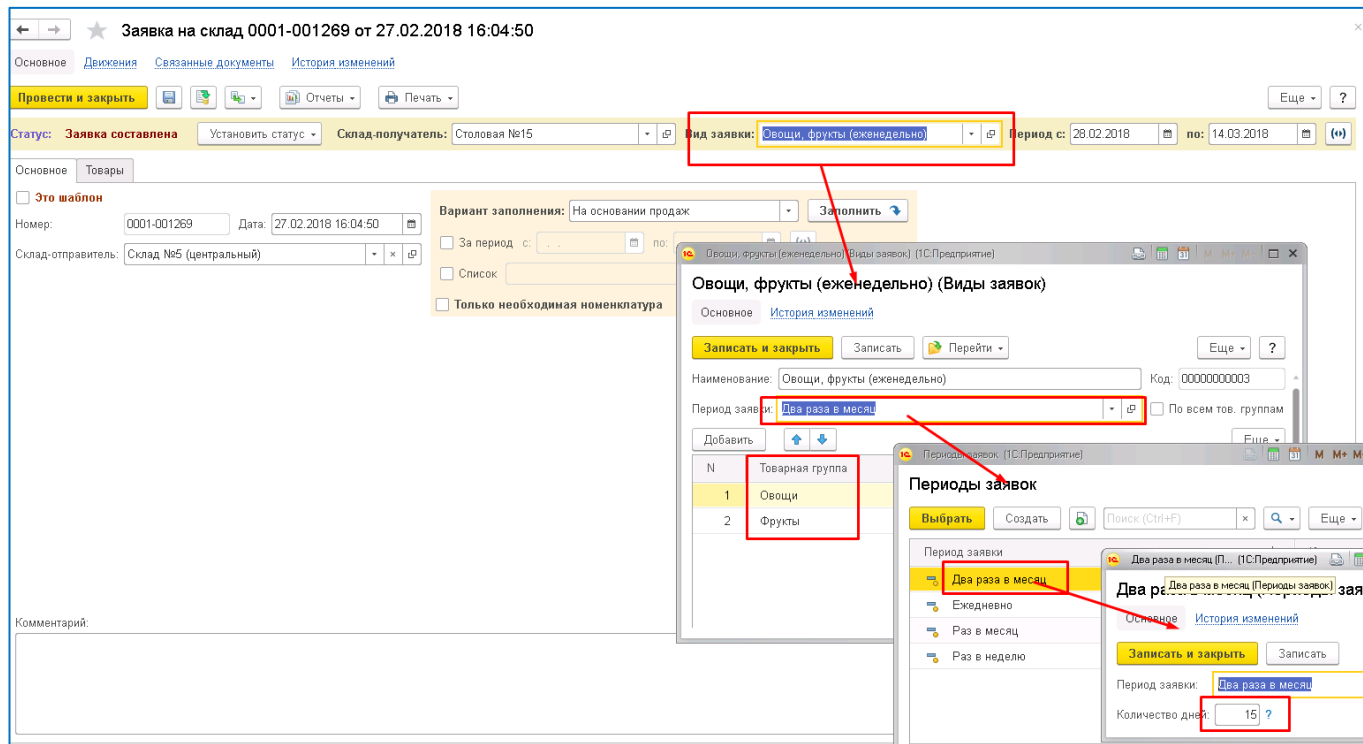


Рисунок 19 Варианты заполнения заявок на продукты и товары

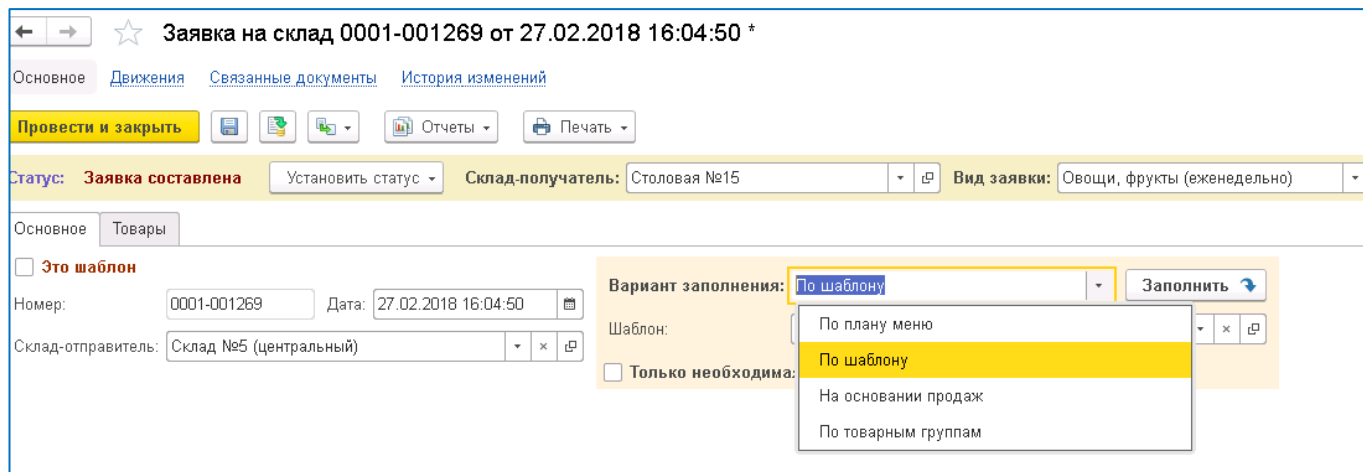


Рисунок 20 Список печатных форм документа Перемещение товаров, поставляемых в стандартной версии Бэк-офиса

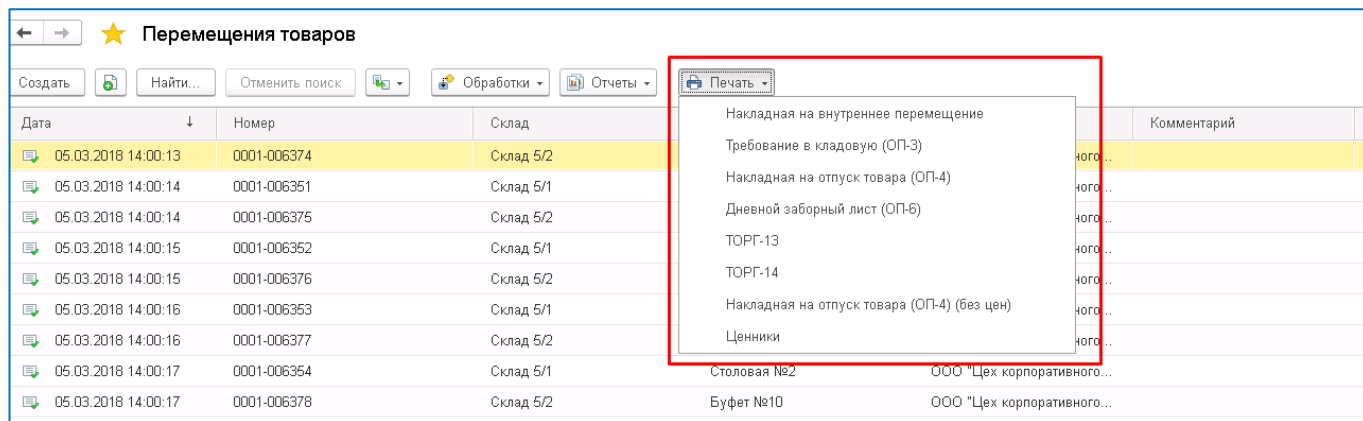


Рисунок 21 Составление сводной заявки на собственную продукцию кондитерским цехом

← → ☆ Сводная заявка на продукцию 0001-000092 от 24.02.2018 17:55:56

Основное Движения Связанные документы

Провести и закрыть [Иконки] Печать - [Еще ?]

Статус: **Утвержден** Установить статус - Дата заявки: 25.02.2018 Склад производства: Склад 5/2

Основное Заявки на продукцию Сводное количество

Сводное количество [Еще -]

| N | Номенклатура | Единица | Коефф. | Количество | |
|---|--|---------|----------|------------|--------|
| | | | | План | Угв. |
| 1 | Булочка дорожная 1/100 (к/ц) | пор | 1,000000 | 40,000 | 40,000 |
| 2 | Булочка мелкоштучная Рожок (весовая) (к/ц) | пор | 1,000000 | 3,000 | 3,000 |
| 3 | Булочка Особая с маком 1/100 (к/ц) | пор | 1,000000 | 10,000 | 10,000 |
| 4 | Булочка Серпантин 1/100 (к/ц) | пор | 1,000000 | 20,000 | 20,000 |
| 5 | Кекс Чайный 1/100 (к/ц) | пор | 1,000000 | 45,000 | 45,000 |
| 6 | Кекс шахматный 1кг (к/ц) | кг | 1,000000 | 2,000 | 2,000 |

Склады [Еще -]

| N | Склад-получатель | Количество | |
|---|----------------------|------------|--------|
| | | План | Угв. |
| 1 | Магазин №8 "Березка" | 30,000 | 30,000 |
| 2 | Столовая №10 | 10,000 | 10,000 |
| | | 40,000 | 40,000 |

Заявки на продукцию [Еще -]

| N | Заявка | Количество | |
|----|---|------------|--------|
| | | План | Угв. |
| 18 | Заявка на продукцию 0001-001721 от 23.02.2018 15:2... | 10,000 | 10,000 |
| 27 | Заявка на продукцию 0001-001722 от 23.02.2018 15:2... | 20,000 | 20,000 |
| | | 30,000 | 30,000 |

Рисунок 22 Статусы заявок на продукцию

← → ☆ Заявки на продукцию

Склад производства: Все Статус: Все Группа складов: Все

Склад-получатель: Все Пн Вт Ср Чт Пт Сб Вс ВСЕ Это шаблон Только актуальные

Создать [Иконки] Найти... Отменить поиск Установить статус - [Иконки] Отчеты - Печать - Установить период... [Еще -]

| Ш | Дата | Номер | Дата заявки ↓ | Период действия шаблона | | День недели | Склад-получатель | Склад производства |
|---|---------------------|-------------|---------------|-------------------------|-----------|-------------|----------------------|--------------------|
| | | | | Начало | Окончание | | | |
| ● | 04.03.2018 17:19:38 | 0001-002002 | 05.03.2018 | | | Пн. | Магазин №8 "Березка" | Склад 5/2 |
| ● | 04.03.2018 18:43:51 | 0001-002003 | 05.03.2018 | | | Пн. | Буфет №3 | Склад 5/2 |
| ● | 04.03.2018 17:41:30 | 0001-002004 | 05.03.2018 | | | Пн. | Магазин №1 | Склад 5/2 |
| ○ | 26.02.2018 11:54:20 | 0001-001773 | 06.03.2018 | | | Вт. | Буфет Кафе "ЗУК" | Склад 5/2 |
| ○ | 28.02.2018 9:59:18 | 0001-001856 | 06.03.2018 | | | Вт. | Столовая №8 | Склад 5/2 |

● - заявка отменена ● - заявка выполнена ● - заявка принята ○ - заявка составлена ● - в разработке ? - не проведен

Рисунок 23 Заполнение поставщиков в сводной заявке на продукты и товары

Сводная заявка на склад 01-00000291 от 26.02.2018 8:49:51

Основное Движения Связанные документы История изменений

Провести и закрыть Печать

Статус: Утвержден Установить статус Вид заявки: Бакалея (ежемесячно) Период с: 26.02.2018 по: 27.03.2018

Основное 1. Заявки на склад 2. Сводное количество 3. Сводная заявка поставщику

По товарным группам Заполнить из сводного количества Обработать

| N | Номенклатура | Единица ... | Козфф. | Количество | Цена | Сумма | Контрагент |
|----|--------------------------------------|-------------|----------|------------|--------|----------|-----------------------|
| 7 | К-ты Обыкновенное чудо шоколадн.55гр | шт | 1,000000 | 30,000 | 13,22 | 396,60 | ИП Васечкин |
| 8 | К-ты Папа Коля 1/3 | кг | 1,000000 | 3,000 | 417,00 | 1 251,00 | ООО "КомплектПродукт" |
| 9 | К-ты Птичья сладость классич. | кг | 1,000000 | 5,000 | 203,06 | 1 015,30 | ИП Васечкин |
| 10 | К-ты Степ XXL 80гр 1/24 | шт | 1,000000 | 20,000 | 17,27 | 345,40 | ИП Васечкин |
| 11 | Козинаки в глазури 1/2 | кг | 1,000000 | 4,000 | 160,88 | 642,72 | ООО "КомплектПродукт" |
| 12 | Козинаки с арахисом 1/2 | кг | 1,000000 | 4,000 | 169,93 | 679,72 | ООО "КомплектПродукт" |
| 13 | Мармелад Глаз-Алмаз 1/1,7 Ростов | кг | 1,000000 | 5,000 | 137,16 | 685,80 | ООО "КомплектПродукт" |
| 14 | Мармелад жев. Червячки 70гр | шт | 1,000000 | 24,000 | 15,03 | 360,72 | Красный октябрь ООО |
| 15 | Мармелад Желейно-форм. 1/2,5 вес. | кг | 1,000000 | 10,000 | 109,21 | 1 092,10 | ООО "КомплектПродукт" |
| 16 | Пакет-майка Белая | шт | 1,000000 | 100,000 | 1,63 | 163,00 | КОМПАНИЯ ТРИ Медведя |
| 17 | Печенье Белогорье постн.1/4,5 | кг | 1,000000 | 4,500 | 117,67 | 529,52 | ООО "КомплектПродукт" |
| 18 | Печенье Везелца с мармел.1/3,5 | кг | 1,000000 | 8,000 | 140,08 | 1 120,64 | ООО "КомплектПродукт" |
| 19 | Печенье Орешек 1/3 | кг | 1,000000 | 6,000 | 154,38 | 926,28 | ООО "КомплектПродукт" |
| 20 | Сухари с изюмом | кг | 1,000000 | 7,000 | 102,17 | 715,19 | ООО "КомплектПродукт" |
| 21 | Сушка Малышка вес. | кг | 1,000000 | 5,000 | 66,88 | 334,40 | ООО "КомплектПродукт" |
| 22 | Тортик Боярушка в бел/гл 38гр | шт | 1,000000 | 40,000 | 7,05 | 282,00 | ИП Васечкин |
| 23 | Тортик Боярушка классич.38гр | шт | 1,000000 | 40,000 | 7,83 | 313,20 | ИП Васечкин |
| 24 | Тортик Боярушка люкс 38гр | шт | 1,000000 | 40,000 | 7,81 | 312,40 | Красный октябрь ООО |
| 25 | Хлебца Солодовый | кг | 1,000000 | 5,000 | 138,54 | 692,70 | ООО "КомплектПродукт" |

Рисунок 24 Список печатных форм в разрезе складов-получателей документа Заявка поставщику

Заявка поставщику 01-00000259 от 27.02.2018 12:35:52

Основное Движения Связанные документы История отправки писем

Провести и закрыть Печать

Статус: Заявка составлена Установить

Основное Товары

Товары

Добавить Подбор Обработать Подробный

Заявка поставщику
 Заказ поставщику (в разрезе складов)
 Заказ поставщику краткий (в разрезе складов)
 Разнарядка для экспедитора

| N | Номенклатура | Единица | Козфф. | Количес... | По сводной | Цена | Сумма |
|---|---|---------|----------|------------|------------|-------|-----------|
| 1 | Газ напиток Таежный сбор 0,5л Эссентики | шт | 1,000... | 170,000 | | 24,00 | 4 080,00 |
| 2 | Газ напиток Лимонад 0,5л Эссентики | шт | 1,000... | 120,000 | | 19,06 | 2 287,20 |
| 3 | М/вода Эссентики №4 0,5л ст/бут | шт | 1,000... | 100,000 | | 17,83 | 1 783,00 |
| 4 | М/вода Эссентики №17 1,5л *Б | шт | 1,000... | 12,000 | | 17,83 | 213,96 |
| 5 | М/вода Эссентики №4 1,5л *Б | шт | 1,000... | 48,000 | | 17,83 | 855,84 |
| 6 | М/вода Нарзан 0,5л*20 | шт | 1,000... | 80,000 | | 39,22 | 3 137,60 |
| | | | | 4 145,001 | | | 89 119,82 |

Склады

| N | Склад | Количество |
|---|--------------------|------------|
| 1 | Буфет №3 | 40,000 |
| 2 | Буфет №5 | 50,000 |
| 3 | Буфет-раздатка 1/3 | 40,000 |
| 4 | Буфет-раздатка 7/2 | 40,000 |
| | | 170,000 |

Сумма всего: 89 119,82.

Рисунок 25 Функционал отправки заявки поставщику через электронную почту

← → ☆ Заявка поставщику 01-0000316 от 02.03.2018 13:22:58

Основное Движения Связанные документы **История отправки писем**

Провести и закрыть [Иконки] Печать

Статус: **Заявка составлена** Установить статус

Основное Товары

Основание: Сводная заявка на склад 01-0000309 от 02.03.2018 13:03:25

Номер: 01-0000316 от: 02.03.2018 13:22:58 Контрагент: КТ ООО

Организация: ООО "Цех корпоративного питания" Договор: 43 от 07.04.2017

Основной склад: Склад №5 (центральный) Дата поставки: 05.03.2018

> НДС: Не выделять.

✓ Отправка писем

| | | | | |
|-------------------------------------|----------|---------|---------------------|---|
| ✉ Сводный заказ | С ценами | Без цен | .. : : | |
| ✉ Заказ в разрезе складов | С ценами | Без цен | .. : : | |
| ✉ Заказ в разрезе складов (краткий) | С ценами | Без цен | 02.03.2018 13:22:58 | ✉ |

Электронное сообщение отправлено.

Рисунок 26 Механизм контроля закупочных цен в документе Поступление

← → ☆ Поступление 0001-002245 от 01.03.2018 8:00:00

Основное Движения Задачи Присоединенные файлы Связанные документы История изменений

Провести и закрыть [Иконки] Обработка Отчеты Печать Оригинал не получен

Основное Товары Возвратная тара

Добавить [Иконки] Подбор Обработать Упрощенный

| N | Номенклатура | Количес... | Единица | Коэфф. | Цена закупки | | | Сумма | Ставка НДС | Сумма НДС | Номер ГТД | Страна происхождения |
|----|----------------------|------------|---------|----------|--------------|--------|-------------|-----------|------------|-----------|-----------|----------------------|
| | | | | | Цена | Старая | Отклонен... | | | | | |
| 1 | Форма для кулича... | 1 890,000 | шт | 1,000... | 2,21 | | 100,00 | 4 176,90 | 18% | 637,15 | | |
| 2 | Форма для кулича... | 6 000,000 | шт | 1,000... | 2,70 | | 100,00 | 16 200,00 | 18% | 2 471,19 | | |
| 3 | Форма для кулича... | 1 900,000 | шт | 1,000... | 4,80 | | 100,00 | 9 120,00 | 18% | 1 391,19 | | |
| 4 | Форма для кулича... | 1 500,000 | шт | 1,000... | 4,90 | | 100,00 | 7 350,00 | 18% | 1 121,19 | | |
| 5 | Форма для кулича... | 800,000 | шт | 1,000... | 7,95 | | 100,00 | 6 360,00 | 18% | 970,17 | | |
| 6 | Ваф лист малый с... | 9 000,000 | шт | 1,000... | 0,74 | | 100,00 | 6 660,00 | 18% | 1 015,93 | | |
| 7 | Вафельные цветы ... | 280,000 | шт | 1,000... | 13,29 | | 100,00 | 3 720,00 | 18% | 567,46 | | |
| 8 | Вафельные цветы ... | 1 150,000 | шт | 1,000... | 8,13 | | 100,00 | 9 350,00 | 18% | 1 426,27 | | |
| 9 | Вафельные цветы ... | 320,000 | шт | 1,000... | 12,81 | | 100,00 | 4 100,00 | 18% | 625,42 | | |
| 10 | Вафельные цветы ... | 2 080,000 | шт | 1,000... | 7,13 | | 100,00 | 14 837,81 | 18% | 2 263,39 | | |
| 11 | Посылка "Фигурная" | 4,500 | кг | 1,000... | 232,40 | | 100,00 | 1 045,80 | 18% | 159,54 | | |
| 12 | Посылка "Фигурная... | 2,000 | кг | 1,000... | 416,12 | | 100,00 | 832,24 | 18% | 126,96 | | |
| 13 | Посылка цветные ... | 7,000 | кг | 1,000... | 198,00 | 206,60 | -4,16 | 1 386,00 | 18% | 211,43 | | |
| 14 | Посылка цветные ... | 75,000 | кг | 1,000... | 196,00 | 206,60 | -5,13 | 14 700,00 | 18% | 2 242,38 | | |
| | | 25 008,500 | | | | | | 99 838,75 | | 15 229,66 | | |

Сумма всего: 99 838,75. НДС (в т.ч.): 15 229,66

Рисунок 27 Вариант предварительного расчета продажной цены

← →
☆ Калькуляционные карты

Сформировать
Скрыть настройки

На дату:

По закупочным ценам с НДС

По закупочным ценам без НДС

По продажным ценам без вложений

По продажным ценам ингредиентов

На количество блюда

Блюдо (элемент, группа):

Калькуляция:

Перевод единиц:

Порядок округления цен:

Способ расчёта цены продажи

По типу цен

По проценту наценки на блюдо

Отклонение

Тип продажной цены:

Процент наценки:

| | | |
|---|--------------------------------------|----------------|
| Общество с ограниченной ответственностью "ЦКП" | Форма по ОКУД | 0330501 |
| наименование организации | ПО | |
| | ОКПО | |
| подразделение | | |
| Салат Березка /карт., св.огур. яйцо, колб.в/к, лук репка, майонез/ ВЕС | | |
| наименование блюда | Вид деятельности по ОКДП | |
| | Номер по сборнику рецептур, ТТК, СТП | 00187895-82-97 |
| | Вид операции | |

| | |
|-----------------|-------------------|
| Номер документа | Дата составления |
| 1-950 | 01.03.2017 |

| | |
|--------------------|--------------------|
| Дата формирования: | 06.03.2018 0:00:00 |
| Дата печати: | 06.03.2018 9:35:44 |

КАЛЬКУЛЯЦИОННАЯ КАРТОЧКА

На количество блюда: 1 колич, ед.изм.

| Порядковый номер калькуляции, дата утверждения | | | | | №1-950 от 01.03.2017 12:28:26 | | | | | |
|--|-------------------|-------|---------|---------------|-------------------------------|-------------|--------|-------------|--------------|------------|
| № п/п | Продукты | | | Сезон. коэфф. | Норма брутто | Норма нетто | Выход | Цена, руб | Сумма, руб | |
| | Наименование | Код | Ед.изм. | | | | | | | |
| 1 | 2 | 3 | 4 | 5 | 6 | 7 | 8 | 9 | 10 | |
| 1 | Колбаса в/к (с) | 1-472 | г | | 136 | 133,33 | 133,33 | 0,2957 | 40,21 | |
| 2 | Лук репчатый (с) | 1-77 | г | | 80 | 66,67 | 66,67 | 0,0118 | 0,94 | |
| 3 | Майонез (с) | 1-84 | г | | 166,67 | 166,67 | 166,67 | 0,0686 | 11,43 | |
| 4 | Кетчуп (с) | 1-327 | г | | 33,33 | 33,33 | 33,33 | 0,0729 | 2,43 | |
| 5 | Зелень (с) | 1-46 | г | | 6,8 | 6,67 | 6,67 | 0,1612 | 1,10 | |
| 6 | Картофель (с) | 1-138 | г | | 286,67 | 166,67 | 166,67 | 0,0109 | 3,14 | |
| 7 | Морковь (с) | 1-71 | г | | 135 | 99,99 | 99,99 | 0,0147 | 1,99 | |
| 8 | Огурцы свежие (с) | 1-496 | г | | 210 | 200 | 200 | 0,1273 | 26,73 | |
| 9 | Соль (с) | 1-66 | г | | 20 | 20 | 20 | 0,0075 | 0,15 | |
| 10 | Яйцо (с) | 1-101 | г | | 133,2 | 3,33 | 3,33 | 0,0700 | 9,32 | |
| Общая стоимость сырьевого набора, руб. | | | | | | | | | 97,44 | |
| Стоимость на 1 блюдо, руб. | | | | | | | | | 97,44 | |
| | | | | | | | | По типу цен | По % наценки | Отклонение |
| | | | | | | | | 187,36 | | 187,36 |
| Цена продажи блюда, руб. | | | | | | | | | 280,00 | |
| Выход одного блюда в готовом виде, кг | | | | | | | | | 1 кг | |

Рисунок 28 Варианты настройки при установке продажных цен

Установка продажных цен (создание)

Основное Движения Задачи Связанные документы История изменений

Провести и закрыть Задание Отчеты Печать

Статус: В разработке Установить статус Дата: 06.03.2018 0:00:00 Вид документа: На блюда Тип цены: Столовые

Основное Блюда (25)

Настройки расчета

Наценка к базовой цене Формула По ценам ингредиентов

Вид базовой цены: Закупочная цена (Факт) С НДС

Установить процент наценки 0,00 По умолчанию процент наценки берется из Пороговых наценок

Округление: Порядок 1; В большую сторону

Расчитать

Заполнить по условию

По номенклатуре По шаблону меню По измененным заказам

По группе По товарной группе

Заполнить Блюда

Рисунок 29 Форма анализа результата расчета продажной цены

Установка продажных цен (создание)

Основное Движения Задачи Связанные документы История изменений

Провести и закрыть Задание Отчеты Печать

Статус: В разработке Установить статус Дата: 06.03.2018 0:00:00 Вид документа: На блюда Тип цены: Столовые

Основное Блюда (25)

Добавить Обработать Просмотр Скрыть расшифровку Расчитать строку Упрощенный

| N | Номенклатура | Ед... | Козфф. | Расчет | | Цена продажи | | | Расчет рентабельности | | | К |
|---|------------------------------|-------|----------|----------|--------|--------------|--------|-------------|-----------------------|-------------|-------|---------------------------|
| | | | | Зак факт | % | Старая | Новая | Отклонен... | Цена | Рентабел... | Порог | |
| 1 | Помидор соленый /блюдо/ 100 | пор | 1,000... | 4,93 | 163,69 | 13,00 | 13,00 | | 4,93 | 62,08 | | Калькуляция 01-000001... |
| 2 | Салат из квашеной капусты | пор | 1,000... | 2,58 | 481,40 | 16,00 | 15,00 | -6,25 | 2,58 | 82,80 | | Калькуляция 01-000002... |
| 3 | Ассорти сырное с миндалем | пор | 1,000... | 37,02 | 237,66 | 138,00 | 125,00 | -9,42 | 37,02 | 70,38 | | Калькуляция 01-0000022... |
| 4 | Жульен из грибов | пор | 1,000... | 56,31 | 164,61 | 195,00 | 149,00 | -23,59 | 56,31 | 62,21 | | Калькуляция 01-0000022... |
| 5 | Рыба жареная /палтус / | пор | 1,000... | 73,84 | 89,60 | 145,00 | 140,00 | -3,45 | 73,84 | 47,26 | | Калькуляция 01-0000022... |
| 6 | Гусь, фаршированный яблоками | пор | 1,000... | 42,85 | 149,70 | 105,00 | 107,00 | 1,90 | 42,85 | 59,95 | | Калькуляция 01-000001... |
| 7 | Соус сливочно-сырный | пор | 1,000... | 8,09 | 110,14 | 30,00 | 17,00 | -43,33 | 8,09 | 52,41 | | Калькуляция 01-000000... |
| 8 | Соус клюквенный 50гр | пор | 1,000... | 12,97 | 169,85 | 60,00 | 35,00 | -41,67 | 12,97 | 62,94 | | Калькуляция 01-000013... |

Расшифровка расчета цены

| Номенклатура | Количество | Ед. | Козфф. | Сезон. коэфф. | Цена | | Сумма | | % наценки | Калькуляция | Выход | Аналог |
|---------------------------|------------|-----|----------|---------------|---------|----------|---------|---------|-----------|------------------------------|---------------|-------------------------|
| | | | | | Закупка | Продажа | Закупка | Продажа | | | | |
| Ассорти сырное с миндалем | 1,0000 | пор | 1,000000 | | 37,0200 | 125,0017 | 37,02 | 125,00 | 237,6599 | № 1-2219 от 1 ноября 2017 г. | 60/20/10/15/1 | |
| Виноград (с) | 16,9500 | г | 0,001000 | | 0,1802 | | 3,06 | | | | | Виноград |
| Мед (с) | 20,0000 | г | 0,001000 | | 0,1625 | | 3,25 | | | | | Мед натуральный |
| Миндаль (с) | 10,0000 | г | 0,001000 | | 0,5528 | | 5,53 | | | | | Миндаль вес. |
| Мята (с) | 1,1000 | г | 0,001000 | | 0,1789 | | 0,20 | | | | | Петрушка |
| Сыр пармезан (с) | 22,0000 | г | 0,001000 | | 0,6493 | | 14,28 | | | | | Сыр Пармезан "Гойя" вес |
| Сыр твердый (с) | 44,0000 | г | 0,001000 | | 0,2431 | | 10,70 | | | | | Сыр Российский |

Рисунок 30 Варианты настройки периодичности планирования

← → План продаж на 1 марта 2018 г. (четверг) (Создание) *

Основное Движения Связанные документы

Провести и закрыть План продаж

Статус: **На утверждении** Установить статус - Дата планирования: 01.03.2018 Автор: Программист
 Сценарий: План закупок по фактическому закупу предыдущего кварта Настройки

Основное Состав плана

Номер: от: 06.03.2018 0:00:00 Автор: Программист

Детализация планирования: По товарным группам Организация:

Периодичность: Месяц Распределение по периодам: Месяц

Вид единицы измерения: День
 Неделя
 Декада
Месяц
 Полугодие
 Год

Тип цены:

Склад:

Комментарий:

Сумма всего: 0. НДС (в т.ч.): 0

Рисунок 31 Форма настройки заполнения документов планирования

План продаж на 1 марта 2018 г. (четверг) (Создание)

Записать и закрыть Восстановить настройки из шаблона

Основная единица измерения: Основная единица

Основные данные
 Варианты планирования: Только по количеству По количеству и сумме
 Изменить результат расчета (%): 0,00 Округлить до: 1

Детализация планирования: По товарным группам

Периодичность: Месяц

Стратегия расчета
 Добавить Вывести результат в отчет Заполнить Все отборы

| И | Стратегия | Вид стратегии | Расчет суммы | % | P | A | Период |
|-------------------------------------|------------------------------|------------------------------|---------------------------------|--------|--------------------------|--------------------------|--------|
| <input checked="" type="checkbox"/> | Объем потребностей (закупки) | Объем потребностей (закупки) | По типу цен номенклатуры | 100,00 | <input type="checkbox"/> | <input type="checkbox"/> | |
| <input checked="" type="checkbox"/> | Объем производства | Объем производства | Из источника расчета количества | 100,00 | <input type="checkbox"/> | <input type="checkbox"/> | |
| <input type="checkbox"/> | Объем продаж | Объем продаж | Из источника расчета количества | 100,00 | <input type="checkbox"/> | <input type="checkbox"/> | |
| <input type="checkbox"/> | Складские остатки | Складские остатки | Из источника расчета количества | 100,00 | <input type="checkbox"/> | <input type="checkbox"/> | |
| <input type="checkbox"/> | План продаж | План продаж | Из источника расчета количества | 100,00 | <input type="checkbox"/> | <input type="checkbox"/> | |
| <input type="checkbox"/> | План закупок | План закупок | Из источника расчета количества | 100,00 | <input type="checkbox"/> | <input type="checkbox"/> | |
| <input type="checkbox"/> | План потребностей | План потребностей | Из источника расчета количества | 100,00 | <input type="checkbox"/> | <input type="checkbox"/> | |

Дополнительно
 Метод замены:
 Заполнять период по настройке:
 Количество периодов для анализа: 0 Количество периодов для смещения: 0

Отборы
 Добавить новый элемент Сгруппировать условия Удалить Свойства элемента пользовательских настроек

Представление
 Отбор

- Товарная группа В списке
- Номенклатура В группе из списка
- Контрагент В списке

Рисунок 32 Предопределенные стратегии планирования

План продаж на 1 марта 2018 г. (четверг) (Создание)

Записать и закрыть | Востановить настройки из шаблона

Основная единица измерения: Основная единица

Основные данные
 Варианты планирования: Только по количеству По количеству и сумме
 Изменить результат расчета (%): 0,00 | Округлить до: 1

Детализация планирования: По товарным группам
 Периодичность: Месяц

Стратегия расчета
 Добавить | Вывести результат в отчет | Заполнить | Все отборы

| И | Стратегия | Вид стратегии |
|--------------------------|-------------------|-------------------|
| <input type="checkbox"/> | Складские остатки | Складские остатки |
| <input type="checkbox"/> | План продаж | План продаж |
| <input type="checkbox"/> | План закупок | План закупок |
| <input type="checkbox"/> | План потребностей | План потребностей |
| <input type="checkbox"/> | План производства | План производства |
| <input type="checkbox"/> | ... | |

Дополнительно
 Метод замены: | Заполнять период по настройке: | Количество периодов для анализа: 0

Отборы
 Добавить новый элемент | Сгруппировать условия | Удалить | Свойс

Виды стратегий планирования

Выбрать | Поиск (Ctrl+F) | Еще ▾

- Объем потребностей (закупок)
- Объем производства
- Объем продаж
- Складские остатки
- Заполнить данными отчета
- План продаж
- План закупок
- План потребностей
- План производства

Рисунок 33 Шапка отчета по план-фактному анализу в разрезе видов планирования

← → ☆ **План-фактный анализ**

Период: 01.01.2018 - 31.01.2018 | Номенклатура: | Товарная группа: |

Вид планирования: **Закупки** |

Сформировать | Закупки | Продажи | Производство | Потребности

Отчет не сформирован

Рисунок 34 Список отчетов подсистемы "Рабочее место Руководителя", поставляемых в стандартной версии Бэк-офиса

← → ☆ **Отчеты руководителю**

Поиск:

Продажи

[ABC анализ продаж по сумме](#)
ABC анализ продаж по важности суммы продаваемых товаров.

[Анализ продаж в базов. ед.](#)
Анализ продаж в базовых ед..

[Валовая прибыль по месяцам \(диаграмма\)](#)
Сводная диаграмма валовой прибыли по месяцам.

[Ведомость по предоставленным льготам](#)
Ведомость по предоставленным льготам (по номенклатуре)

[Выручка по месяцам \(диаграмма\)](#)
Сводная диаграмма выручки по месяцам.

[Ежедневная выручка по складам \(полный\)](#)
Ежедневная выручка по складам (полный)

[Сравнение выручки](#)
Сравнение выручки

Посещаемость

[Динамика посещаемости \(диаграмма\)](#)
Анализ изменения показателей посещаемости в виде диаграмм

[Ежедневная посещаемость](#)
Показывает информацию о количестве чеков, средней сумме чеков, среднем количестве позиций в чеке в разрезе складов за период.

[Посещаемость по дням недели \(диаграмма\)](#)
Анализ посещаемости по дням недели в виде диаграмм

[Сравнительный анализ посещаемости](#)
Сравнительный анализ посещаемости

[Сравнительный анализ посещаемости от обратного](#)
Сравнительный анализ посещаемости от обратного

Ценообразование

[Отчет по блюдам с упавшей наценкой](#)
Список блюд с упавшей наценкой. Расчет формируется как отклонение продажной цена от закупочной.

[Расшифровка закупочной цены](#)
Применяется для расшифровки закупочной цены.

[Ручное изменение цены плана-меню](#)
Сотображает информацию об отклонении ручного изменения цены в плане-меню от установленной документом «Установка цен».

[Сводный анализ продажных цен](#)
Показывает сводную информацию по анализу продажных цен

[Сравнение цен по номенклатуре](#)
Анализ сравнения цен по номенклатуре.

[Сравнение цен поставщиков в основной единице](#)
Анализ сравнения цен поставщиков в основной единице.

Производство

[Недовложения по себестоимости \(по номенклатуре\)](#)
Показывает сводную информацию о недовложениях.

Складской учет

[Инвентаризация в разрезе складов](#)
Показывает сводную информацию по инвентаризации.

Рисунок 35 Сравнительный анализ посещаемости

← → ☆ **Сравнительный анализ посещаемости**

Период: -

Периодичность:

Количество периодов смещения:

Организация:

Склад:

Статья доходов (не равно):

Сравнительный анализ посещаемости

Параметры: Период: 08.02.2018 - 08.02.2018
Периодичность: День
Количество периодов смещения: 3

| Организация | 8 февраля 2018 г. | | | 7 февраля 2018 г. | | | 6 февраля 2018 г. | | | 5 февраля 2018 г. | | |
|-------------|-----------------------------------|---------------|------------|-----------------------------------|---------------|------------|-----------------------------------|---------------|------------|-----------------------------------|---------------|------------|
| | Показатели | Отклонение, % | Отклонение | Показатели | Отклонение, % | Отклонение | Показатели | Отклонение, % | Отклонение | Показатели | Отклонение, % | Отклонение |
| Склад | Количество чеков | Отклонение, % | Отклонение | Количество чеков | Отклонение, % | Отклонение | Количество чеков | Отклонение, % | Отклонение | Количество чеков | Отклонение, % | Отклонение |
| | Среднедневное количество чеков | Отклонение, % | Отклонение | Среднедневное количество чеков | Отклонение, % | Отклонение | Среднедневное количество чеков | Отклонение, % | Отклонение | Среднедневное количество чеков | Отклонение, % | Отклонение |
| | Среднее количество позиций в чеке | Отклонение, % | Отклонение | Среднее количество позиций в чеке | Отклонение, % | Отклонение | Среднее количество позиций в чеке | Отклонение, % | Отклонение | Среднее количество позиций в чеке | Отклонение, % | Отклонение |
| | Средняя сумма чека | Отклонение, % | Отклонение | Средняя сумма чека | Отклонение, % | Отклонение | Средняя сумма чека | Отклонение, % | Отклонение | Средняя сумма чека | Отклонение, % | Отклонение |
| | Среднедневная выручка | Отклонение, % | Отклонение | Среднедневная выручка | Отклонение, % | Отклонение | Среднедневная выручка | Отклонение, % | Отклонение | Среднедневная выручка | Отклонение, % | Отклонение |

Рисунок 36 Оперативная информация по ежедневной выручке

← → ☆ **Ежедневная выручка по складам (полный)**

Период: - Склад:

Параметры: Период: 28.01.2018 - 30.01.2018
Отбор: Склад В группе из списка "Столовая №2"

| Склад | 29.01.2018 | | | | 30.01.2018 | | | | Итого | | | |
|-----------------|------------|--------|--------|-------|------------|--------|--------|-------|-----------|--------|--------|-------|
| | Наличными | Безнал | Льготы | Всего | Наличными | Безнал | Льготы | Всего | Наличными | Безнал | Льготы | Всего |
| Столовая №2 | | | | | | | | | | | | |
| Кредитная карта | | | | | | | | | | | | |
| Наличные | | | | | | | | | | | | |
| Итого | | | | | | | | | | | | |

Рисунок 37 ABC-анализ продаж

← → ☆ **ABC анализ продаж по сумме**

Начало периода: Начало этого месяца Номенклатура:
 Конец периода: Начало завтрашнего дня Склад:
 Себест. без НДС

Сформировать Настройки... Варианты отчета ▾ Найти...

ABC анализ продаж по товарам (по сумме)

Параметры: Начало периода: 01.03.2018
 Конец периода: 07.03.2018
 Группа А: 75
 Группа Б: 20
 Дата формирования: 06.03.2018 12:59:15
 Себест. без НДС: Да

| Классификация | Номенклатура, Базовая единица | Количество | Оборот | | | | |
|---------------|-------------------------------|------------|-----------------------|-------|---------|-----------------|-----------|
| | | | Себестоимость без НДС | Сумма | Процент | Валовая прибыль | % наценки |
| ⊕ | Группа А | | | | | | |
| ⊕ | Группа В | | | | | | |
| ⊕ | Группа С | | | | | | |
| | Итого | | | | | | |

Рисунок 38 Анализ продаж

← → ☆ **Анализ продаж в базов. ед.**

Период: 23.11.2017 - 23.11.2017 Номенклатура:
 Себест. без НДС Склад: Буфет №5
 Организация: ООО "ЦКП" Документ продажи:

Сформировать Настройки... Варианты отчета ▾ Найти...

Анализ продаж

Параметры: Период: 23.11.2017 - 23.11.2017
 Дата формирования: 06.03.2018 13:01:19
 Себест. без НДС: Да
 Отбор: Склад Равно "Буфет №5"

| Организация | Номенклатура, базов.ед. | Документ продажи | Кол-во | Сумма | | | Торговая наценка | |
|-------------|-------------------------|------------------|--------|-------|---------|---------|------------------|---|
| | | | | НДС | Продажи | Себест. | Сумма | % |
| | | | | | | | | |

Рисунок 39 Анализ изменения наценки по блюдам

← → ☆ Отчет по блюдам с упавшей наценкой

Начало периода: Начало этого месяца Тип цены: Столовые
 Конец периода: Начало этого дня Номенклатура:
 Не учитывать фиксированные продажные цены

Сформировать Настройки... Варианты отчета Найти...

Отчет по блюдам с упавшей наценкой

Параметры: Начало периода: 01.03.2018
 Конец периода: 06.03.2018
 Процент упавшей наценки: 10
 Дата формирования: 06.03.2018 13:03:33
 Не учитывать фиксированные продажные цены: Да
 Отбор: Тип цены Равно "Столовые"

| Тип цены | Закуп. цена без НДС | | Цена продажи | | Наценка | | % упавшей наценки |
|---|---------------------|--------|--------------|--------|---------|--------|-------------------|
| | Старая | Новая | Старая | Новая | Старая | Новая | |
| Номенклатура | | | | | | | |
| Шурпа с говядиной 200 | 10,02 | 12,55 | 40,00 | 40,00 | 299,2 | 218,73 | 80,47 |
| Блинчик | 2,72 | 3,86 | 7,00 | 7,00 | 157,35 | 81,35 | 76 |
| Суп картофельный с фасолью | 3,65 | 4,34 | 17,00 | 17,00 | 365,75 | 291,71 | 74,04 |
| Свинина крупн.кусок окорок | 172,73 | 352,08 | 250,00 | 250,00 | 44,73 | -28,99 | 73,72 |
| Суп-харчо /баранина/ | 14,43 | 18,78 | 45,00 | 45,00 | 211,85 | 139,62 | 72,23 |
| Борщ с капустой и картоф. с мясом/говядина/ | 7,39 | 8,86 | 32,00 | 32,00 | 333,02 | 261,17 | 71,85 |
| Суп-харчо /говядина / | 15,12 | 19,29 | 45,00 | 45,00 | 197,62 | 133,28 | 64,34 |
| Вареники с капустой п/ф | 19,83 | 22,36 | 110,00 | 110,00 | 454,72 | 391,95 | 62,77 |
| Мясо отварное /говядина/ | 22,74 | 30,45 | 55,00 | 55,00 | 141,86 | 80,62 | 61,24 |
| Малина /блюдо/ | 149,83 | 210,96 | 310,00 | 310,00 | 106,9 | 46,95 | 59,95 |

Рисунок 40 Анализ отрицательных остатков и недоделаний

← → ☆ Недовложения по себестоимости (по номенклатуре)

Период: 01.03.2018 - 31.03.2018 Категория меню:
 Себест. без НДС Тип номенклатуры:
 Номенклатура: Сосиска в тесте Товарная группа:
 Склад: Шатер "Металлург"

Сформировать Настройки... Варианты отчета ▾ Найти...

Параметры: Период: 01.03.2018 - 31.03.2018
 Себест. без НДС: Да

| Вид номенклатуры | Количество недоделаний | Цена недоделаний | Сумма недоделаний |
|---|------------------------|------------------|-------------------|
| Номенклатура | Единица | | |
| Склад | | | |
| Регистратор | | | |
| Блюдо | 1 772,52 | 12,15 | 21 531,85 |
| Торт Медовичок 1кг (к/ц) | 30,62 | 113,58 | 3 477,85 |
| Склад 5/2 | 30,62 | 113,58 | 3 477,85 |
| Перемещение 0001-006432 от 05.03.2018 14:00:29 | 30,50 | 113,58 | 3 464,31 |
| Перемещение 0001-006381 от 05.03.2018 14:00:20 | 0,12 | 112,76 | 13,53 |
| Пряник медовый праздничный (к/ц) | 350,00 | 7,50 | 2 625,00 |
| Пряник медовый праздничный 1кг (к/ц) | 10,00 | 159,38 | 1 593,80 |
| Торт Графские развалины 1кг (к/ц) | 7,24 | 108,78 | 787,56 |
| Кофе Капучино /молотый/ | 47,00 | 15,46 | 726,62 |
| Магазин №1 | 47,00 | 15,46 | 726,62 |
| Реализация 0001-004009 от 01.03.2018 22:00:00 | 26,00 | 15,46 | 401,96 |
| Реализация 0001-004260 от 02.03.2018 22:00:00 | 21,00 | 15,46 | 324,66 |
| Торт Янтарный 1кг (к/ц) | 5,00 | 141,87 | 709,33 |
| Торт Нежность 1кг (к/ц) | 6,42 | 105,62 | 677,57 |
| Склад 5/2 | 5,00 | 97,78 | 489,08 |
| Столовая №15 | 1,06 | 145,90 | 154,07 |
| Выпуск продукции 0001-004325 от 05.03.2018 22:00:00 | 1,06 | 145,90 | 154,07 |
| Магазин №1 | 0,25 | 96,41 | 24,49 |
| Реализация 0001-004009 от 01.03.2018 22:00:00 | 0,25 | 96,41 | 24,49 |
| Буфет №10 | 0,10 | 96,41 | 9,93 |
| Реализация 0001-003950 от 01.03.2018 22:00:00 | 0,10 | 96,41 | 9,93 |

Рисунок 41 Ведомость по предоставленным льготам

← → ☆ **Ведомость по предоставленным льготам**

Период: 01.02.2018 - 28.02.2018 Склад: Кафе "Пельменная"

Сформировать Настройки... Варианты отчета Найти...

Параметры: Период: 01.02.2018 - 28.02.2018
Отбор: Склад Равно "Кафе "Пельменная""

| Контрагент | Договор | Нереализованные льготы на начало | | Предоставлено льгот | | | Реализовано льгот | | | Нереализованные льготы на конец | | |
|------------------|--------------------|-----------------------------------|------------|---------------------|------------|------|-------------------|------------|------|---------------------------------|------------|-------|
| | | Льгота | Количество | Сумма | Количество | Цена | Сумма | Количество | Цена | Сумма | Количество | Сумма |
| МеталПрокат, ООО | 1230 от 30.05.2017 | Номенклатура | | | | | | | | | | |
| | | Склад | | | | | | | | | | |
| | | Спецжиры | | | | | | | | | | |
| | | Кефир 2,5% поли-пак 0,5 л (спец) | | | | | | | | | | |
| | | Кафе "Пельменная" | | | | | | | | | | |
| | | Молоко 2,5% поли-пак 0,5 л (спец) | | | | | | | | | | |
| | | Кафе "Пельменная" | | | | | | | | | | |
| | | Нектар 0,2л пектинов. (спец) | | | | | | | | | | |
| | | Кафе "Пельменная" | | | | | | | | | | |
| | | Сок разл. (спец) | | | | | | | | | | |
| | | Кафе "Пельменная" | | | | | | | | | | |
| МЕТКОМ, ЗАО | 68 от 15.05.2017 | Спецжиры | | | | | | | | | | |
| | | Молоко 2,5% поли-пак 0,5 л (спец) | | | | | | | | | | |
| | | Кафе "Пельменная" | | | | | | | | | | |
| Итого | | | | | | | | | | | | |

Рисунок 42 Документ Корректировка калькуляций

← → ☆ **Мясо по-купечески /свинина, помидор, сыр, лук/: Корректировка калькуляции 01-00000026 от 02.03.2018 0:00:00**

Основное Движения Связанные документы

Провести и закрыть Отчеты Печать

Статус: **Утвержден** Установить статус

Основное Замены

Номер: 01-00000026 от: 02.03.2018 0:00:00 На дату На период 03.03.2018 - 04.03.2018

Номенклатура: Мясо по-купечески /свинина, помидор, сыр, лук/ пор Склад: Столовая №17

Калькуляция: Калькуляция 01-00001637 от 07.08.2017 00:00:00

← → ☆ **Мясо по-купечески /свинина, помидор, сыр, лук/: Корректировка калькуляции 01-00000026 от 02.03.2018 0:00:00**

Основное Движения Связанные документы

Провести и закрыть Отчеты Печать

Статус: **Утвержден** Установить статус

Основное Замены

Что меняем: На что меняем:

| N | Номенклатура | Плановый расход | Количество | Единица | Ко | N | Номенклатура | Количество | Единица | Кoeffици |
|---|-----------------|-----------------|------------|---------|----|---|------------------|------------|---------|----------|
| 1 | Сыр твердый (с) | 0,010500 | 0,010500 | кг | | 1 | Сыр камамбер (с) | 0,010500 | кг | 1 |